

Röthenbach

...im Mai 2021

Stadt der kurzen Wege



Redaktionsleitung: Lutz-Werner Hamann | Tel. 0171/785 77 06
Verlag: Dassow Medien | Henfenfeld | Tel. 0 91 51 / 83 00 78-6

Teststelle im Veranstaltungsraum Neue Mitte - Ohne Anmeldung Kostenfreie Corona-Schnelltests



Unser Bild zeigt v.l.n.r.: Saskia Fuhrmann, BRK Bereitschaft Röthenbach, Thomas Adelmann, 2. stell. Bereitschaftsleiter BRK, Walter Frank, stell. Bereitschaftsleiter BRK, 1. Bürgermeister Klaus Hacker und Landrat Armin Kroder.

Coronatests – egal ob PCR- oder Schnelltests – ermöglichen die schnelle Aufdeckung und Vermeidung von Infektionsketten. Seit Ende März steht deshalb eine Teststelle im Veranstaltungsraum Neue Mitte (Hubert-Munkert-Platz 1) zur Verfügung, an der kostenfreie Corona-Schnelltests an zentraler Stelle in Röthenbach angeboten werden. Eine vorherige Anmeldung ist dafür nicht erforderlich. Getestet wird unter der Woche am Dienstag und Donnerstag jeweils von 16 bis 19 Uhr sowie Samstag und an Sonn- und Feiertagen von 10 bis 13 Uhr.

Das Testzentrum in der Neuen Mitte wird seit Inbetriebnahme gut angenommen und war etwa am Osterwochenende sehr gut frequentiert. Viele Röthenbacher nutzen offenbar die Möglichkeit, um sich vor dem Familien- oder Seniorenheimbesuch zu Ostern testen zu lassen und so das Risiko einer unbemerkten Ansteckung zu minimieren.

Kostenfreie Testung auch an Sonn- und Feiertagen
Insbesondere die Tatsache, dass in der „Neuen Mitte“ auch an Sonn- und Feiertagen getestet wird, ist für den 1. Bürgermeister

Klaus Hacker ein wichtiger Bestandteil in der Teststrategie. Im Landkreis ist die Röthenbacher Teststelle aktuell die einzige kommunale Einrichtung, die diesen Service auch sonntags anbietet.

„Ein großer Dank und Respekt für das Engagement – auch über bürokratische Hürden hinaus – geht deshalb an die Betreiber der Teststelle“, so der 1. Bürgermeister. Die Pegnitz Apotheke und die Igel Apotheke sind für die Tests unter der Woche verantwortlich, während die Bereitschaft des BRK Röthenbach mit Wasserwacht die Teststelle am Wochenende betreibt. Die Organisation der kommunalen Teststelle erfolgt durch die Stadt Röthenbach.

Das Ergebnis des Schnelltests steht in der Regel nach ca. 10-15 Minuten fest, während dieser Zeit kann vor Ort auf das Ergebnis gewartet werden. Anschließend erhält man einen schriftlichen Nachweis über das Testergebnis. Bei einem positiven Test werden entsprechende Maßnahmen wie z.B. die Weiterleitung an eine geeigneten Teststelle zur Durchführung eines PCR-Tests getroffen.

Wer möchte, kann sich vorab die notwendige Einverständniserklärung auf www.roethenbach.de/corona-teststelle.htm downloaden und bereits ausgefüllt und unterschrieben zum Schnelltest mitbringen. Ganz wichtig ist auch die Vorlage des Personalausweises. Getestet werden alle, die keine Krankheitssymptome haben. Es erfolgt dazu auch eine kontaktlose Temperaturmessung. Vor Ort gelten natürlich die gängigen Hygieneregeln mit der Verpflichtung zum Tragen einer FFP2-Maske.

Corona-Test nach Anmeldung bei niedergelassenen Ärzten und Apotheken

Neben der kommunalen Teststelle kann man sich auch bei Apotheken und Arztpraxen in Röthenbach a.d. Pegnitz auf das Vorliegen einer Infektion mit dem Coronavirus testen lassen. Bei folgenden Apotheken und Arztpraxen sind kostenfreie Schnelltests möglich, wenn man sich hierfür vorher entweder telefonisch oder per E-Mail angemeldet hat:
Pegnitz Apotheke, Grabenstraße 12, Tel. 0911/577125 www.pegnitz-apotheke.de
Dr. Palm, Dr. Konzelmann-Hadjichrysanthou, Rückersdorfer Str. 61, Tel: 0911/5701-67 bzw. -68, www.doc-hno.de
Dr. Porst, Konrad-Zimmermann-Str. 41, Tel: 0911/5755523 www.dr-v-porst.de.rs
Dr. Schmidt, Dr. Beyer-Döbler, Bahnhofstr. 26, 0911/577154
Dr. Schwarz, Rückersdorfer Str. 63, Tel: 0911/54060030 www.doc-schwarz.de



Röthenbach a.d. Pegnitz
Stadt der kurzen Wege

MÜLLTONNEN- BEREITSTELLUNG

Die Stadt möchte auf diesem Wege alle Mitbürgerinnen und Mitbürger darauf aufmerksam machen, dass Müll-, Bio- und Papiertonnen, Abfallsäcke sowie Sperrmüll grundsätzlich erst am Abend vor der Abholung an den Straßenrand gestellt werden sollen.

Darüber hinaus sollte es selbstverständlich sein, die Tonnen am Tage der Leerung wieder zurückzuholen

Klaus Hacker

Röthenbach a. d. Pegnitz Klaus Hacker
Erster Bürgermeister



Heizungstechnik

Willi Wildensinn

Inh. Kahraman Öneren

Wir planen und montieren für Sie:

- Öl- u. Gasheizungen
- Solaranlagen
- Altbauanierung
- Rohrreinigung
- Heizkessel auswechseln
- Kundendienst

Röthenbach/Schwaig · Industriestraße 1a · Telefon 0911/57 99 58
Telefax 0911/54 43 792 · Mobil: 0171/23 13 265 · Kahraman.Oeneren@gmx.de



KÖRPERFORMEN RÖTHENBACH – IHR EMS EXPERTE

- Fit in 20 Minuten pro Woche
- Effektives Rückentraining
- Minimaler Zeitaufwand
- Persönliche Betreuung bei jedem Training
- Ernährungsberatung
- Wärmetherapie
- Entspannung
- Höchste Sicherheit & Hygienemaßnahmen

KÖRPERFORMEN

Jetzt kostenlos testen!



Feldgasse 2 | 90552 Röthenbach | ☎ 0911 664 887 23
✉ roethenbach@kformen.com | www.koerperformen.com
Öffnungszeiten: Mo – Fr 10 – 19 Uhr | Sa 9 – 15 Uhr

Jetzt auch unter:
drupato.de
DRUCKER - PATRONEN - TONER

- Druckerpatronen
- Tonerkartuschen
- Farbbänder
- Papier
- Drucker

Rolf Seefeldt

Hersbrucker Str. 12
91207 Lauf
Fon: 09123 / 99 89 460
Fax: 09123 / 99 89 467
shop@drupato.de

auricula Hörsysteme
Fachgeschäft für Hörgeräte

GmbH

- Kostenloser Hörtest mit unverbindlicher Hörgeräteberatung
- Computerunterstützte Hörgeräteanpassung
- Kostenlose Hausbesuche
- Hörgeräteversicherung und -finanzierung
- Pädakustiker • Tinnitusberatung

Rückersdorfer Str. 61 · 90552 Röthenbach/Peg.
Ihr Alexander Legel · Hörgeräte-Akustik-Meister
Telefon 09 11/5 48 44-77 · Telefax 09 11/5 48 44-73

IMMOSSERVICE HAMANN

Rückersdorfer Straße 39, 90552 Röthenbach a.d.P.
Tel. 0171 / 785 77 06, www.immo-hamann.de

Haus – RH, REH, DHH, 2-,3- und 4-Zi-ETWs
Maisonetten u. Grund ... dringend gesucht!

Liebe Verkäufer: Rufen Sie uns doch zu einem Beratungstermin an!
Wir bewegen die meisten Immobilien in Röthenbach und verkaufen sehr zügig - meist ohne Inserat in 2-4 Wochen an unsere Kunden!

ETW in der Seespitze

Wir kaufen Ihre Wohnung / Ihr Haus

... in Kürze im Angebot
3,5 - Zi-ETW, ca. 90
Aufzug, saniertes
neues Bad, neuer
Dusche, großer Balkon.....

... zur Kapitalanlage! Sie sind Mieter, Ihr Eigentümer verkauft: Vermitteln Sie uns und Sie bleiben wohnen! Sie sind Eigentümer und wollen zurückmieten? Rufen Sie an.

Wir haben die Käufer - Sie das Objekt.
.. und schätzen sowie beraten ist eh kostenlos!

Lassen Sie uns doch mal über Ihr Objekt reden: 0171/785 77 06

Stark im Verkauf!



SELEN: wichtiges Spurenelement für Mensch, Tier und Industrie

Seit über 70 Jahren verarbeiten wir an unserem Standort in Röthenbach a.d. Pegnitz den wertvollen Rohstoff Selen in höchster Qualität und exportieren diesen zu fast 90% in die ganze Welt. Unsere Kunden kommen aus allen Erdteilen und sind u. a. aus der Glas-, Futtermittel-, Solar- und optischen Industrie sowie aus der Pharma- und Düngemittelindustrie.

www.retorte.de selen@retorte.de



Focused on Selenium since 1948

FACKELMANN® Welt

Shopping-Erlebniswelt auf über 1.900 m²

- Küchenhelfer von Topmarken
- Stark reduzierte Angebote in unserem Outlet
- Koch- und Backschule
- Große Badmöbelausstellung

Besuche auch unseren Onlineshop:

www.fackelmann.de



Aktuelle Informationen zu Öffnungszeiten & Co. unter www.fackelmann-welt.de
Anfahrt: Nürnberger Straße 91, 91217 Hersbruck



Liebe Röthenbacherinnen, liebe Röthenbacher,

länger als ein Jahr befinden wir uns nun im Pandemie-Zustand und nur wenige Monate konnten wir im letzten Sommer ein wenig durchatmen.

Das Wort „durchatmen“ hat nicht mehr die bisherige positive Qualität, es klingt eher nach einem Dauerlauf mit kurzer Unterbrechung. So fühle ich mich derzeit. Mehr als 365 Tage beschäftigt mich die Pandemie rund um die Uhr. Aus anfänglichem Schock wurde ein neuer Geschäftsalltag in unserer Stadtverwaltung und unseren Einrichtungen. Wir haben zusammen mit der Landkreisverwaltung versucht aufzuklären und Verständnis zu gewinnen. Wir haben unzählige Hygienekonzepte erstellt, eine Stadtverwaltung am Laufen gehalten, Terminverwaltungen eingerichtet. Gefühlt gingen täglich neue Anordnungen des Ministeriums und des Landkreises bei uns ein, die umgesetzt werden mussten.

Ich glaube sagen zu dürfen, dass wir alle genug haben von der Pandemie. Aber wir dürfen uns nicht unterkriegen lassen. Jetzt heißt es Testen und Impfen!

Impfen in Röthenbach

Ich finde es außerordentlich positiv, dass wir das Impfzentrum des Landkreises in Röthenbach haben. Das erspart zumindest für uns lange Wege. Noch ist die Menge des Impfstoffs zu wenig. Aber ich bin zuversichtlich, dass wir immer mehr geliefert bekommen. Ich finde es auch sehr wichtig, dass unsere Ärzte aktiv in die Impfstrategie eingestiegen sind, auch hier gilt es: mehr Impfstoffe.

Kostenlose Tests

Die kommunale Teststelle im neuen Veranstaltungsraum am Hubert Munkert Platz ist gut angelaufen und hat guten Zulauf. Genauere Details über Öffnungszeiten etc. und weitere Testmöglichkeiten finden Sie auf der Homepage der Stadt Röthenbach. Bitte nehmen Sie von dieser Möglichkeit Gebrauch. Wir führen die kostenlosen Tests unter fachlicher Durchführung bisher ohne

großen Verwaltungsaufwand und ohne Anmeldung durch.

Herzlichen Dank an die beiden Apotheker Späthling und Scholl und an das BRK und die Wasserwacht aus Röthenbach, welche die Teststelle wechselnd betreiben. Zudem konnte ich mit dem BRK und der Wasserwacht vereinbaren, dass unsere Schülerinnen und Schüler sich nicht nur in der jeweiligen Schule testen lassen können sondern auch zusätzlich in der Teststelle Montag und Mittwoch.

Mit den Schnelltests wollen wir dazu beitragen, unser Gesundheitssystem nicht zu überlasten. Zum einen liefern sie natürlich eine gewisse Sicherheit, sich nicht angesteckt zu haben. Auf der anderen Seite können die Tests auch asymptomatische Personen auffindig machen, die infiziert sind und keine Auswirkungen zeigen. Zudem können Sie mit bestätigten negativen Tests auch Ihre Angehörigen in den Senioreneinrichtungen besuchen und hoffentlich auch bald unsere Biergärten. Außerdem möchte ich den Lockdown nutzen, um gewappnet zu sein, wenn wir unter Auflagen, wie z.B. Schnelltests, wieder Läden und Lokale öffnen dürfen.

Bitte nutzen Sie diese Möglichkeit, solange Sie noch keinen Impftermin haben, aber auch danach. Ich bin überzeugt davon, dass wir damit eine Chance haben, die Pandemie in den Griff zu bekommen.

Bitte passen Sie weiterhin auf sich auf und bleiben Sie gesund. Helfen Sie mit und nutzen Sie die Angebote, damit wir hoffentlich bald „durchatmen“ können.

Trotz Pandemie und unter Hygienevorschriften haben auch heuer wieder einige Ehrenamtliche des Mehrgenerationenhauses mit Unterstützung von Bewohnern der Seniorenheime, den Schulen und unserer Bauhofmitarbeiter unsere Osterbrunnen geschmückt. Auch hier gilt es ein großes Dankeschön für das tolle Engagement zu sagen.

Kaufen Sie auch weiterhin in Röthenbach ein, insbesondere bei unseren Einzelhändlern, nutzen Sie das gastronomische Angebot – Gemeinsam für Röthenbach.

Ich wünsche Ihnen viel Gesundheit

Röthenbach a.d.Pegnitz, im Mai 2021

Ihr Klaus Hacker,
Erster Bürgermeister

Functional Walking mit der VHS

Bewegung und Sport an der frischen Luft ist gesund, macht den Kopf frei und in der Natur kann viel besser wieder neue Energie getankt werden. Auch die Abstandsregeln sind dabei einfacher umsetzbar. Ab Mai bietet deshalb die Volkshochschule Röthenbach unter der Leitung von Andrea Korn, einen Functional Walking Kurs (Nordic Walking plus Muskeltraining) an. Eine Sportart, die allen Altersgruppen den Einstieg in ein sanftes Ausdauertraining ermöglicht.

Der Einsatz von Stöcken macht aus Walking ein Training, bei dem zusätzlich die Muskulatur des Oberkörpers beansprucht wird. Menschen, die schon längere Zeit nicht in Bewegung waren, finden in Nordic Walking einen idealen Einstiegsport. Aber auch sportlich ambitionierten Menschen finden hier eine gute Ergänzung zum Ausdauer- und Krafttraining. Ziel des Kurses ist das Erlernen einer effektiven Lauftechnik. Nach einer Aufwärmphase wird die Technik des Nordic Walking trainiert und es werden dazu Kräftigungs- und Stretching-Übungen kombiniert. Eine Anmeldung ist über www.vhs.roethenbach.de, per Mail vhs@roethenbach.org oder unter 0911-5707848 möglich.

Mehrgenerationenhaus: der Neustart im wird verschoben

Das Mehrgenerationenhaus Nürnberger Land musste aufgrund der momentanen Corona Situation, die ab April geplanten Angebote wieder absagen. Sobald es das Infektionsgeschehen zulässt, werden Nähkurs, Strickgruppe, Mediensprechstunde sowie der Englischunterricht wieder stattfinden.

Wenn die Gruppenangebote wieder durchgeführt werden können, werden die genauen Termine rechtzeitig auf der Website unter www.roethenbach.mehrgenerationenhaus.de veröffentlicht, ebenso auf der Facebook-Seite des MGH und in der Tagespresse.

Für telefonische Beratungen und persönliche Hilfen, den Fahrradverleih, die Einkaufshilfen sowie Fahrten zum Impfzentrum stehen die Mitarbeiterinnen von Montag-Freitag von 10.00 – 16.00 Uhr unter der Telefonnummer 0911/2176950 zur Verfügung.

Jugendzentrum der Stadt noch ohne Präsenzangebote

Auf Grund der 12. Infektionsschutzmaßnahmenverordnung der bayerischen Staatsregierung sind Präsenzangebote wie "Youngster Treff" oder "Offener Betrieb" unter Einhaltung von Schutz- und Hygieneregeln erst ab einer dauerhaften Inzidenz von weniger als 100 wieder möglich.

Das JUZ hält seine Jugendlichen auf der Facebook Seite www.facebook.com/JUZ Röthenbach an der Pegnitz und auf dem Instagram account [juzroethenbach](https://www.instagram.com/juzroethenbach) auf dem Laufenden und bietet mehrfach wöchentlich Online Aktionen an.

Würfel- und Sparwochen bis zum 30. Juni 2021

igel Apotheke
Rückersdorfer Str. 61, Röthenbach
Raiffeisenstraße 1, Lauf

0911 570 50 33
09123 9899345

Kommen Sie vorbei und würfeln Sie Ihre Prozente!

... und sparen Sie bis zu 24 %*

*ausgenommen verschreibungspflichtige Arzneimittel und Rezeptgebühr

Bestellungen auch online: ihreapotheken.de und per App

Mo.-Fr. 8.00 bis 18.30 Uhr
Sa. 8.00 bis 13.00 Uhr

www.igel-apo.com
E-Mail: info@igel-apo.com
info@igel-apotheke-lauf.de

VENEN FACHCENTER
Kompressionsstrümpfe auch nach Maß
max. 10 € Zuzahlung

REG. BY BELSANA

Jahresbericht der Stadt Röthenbach: Daten, Zahlen, Fakten zum Haushalt und zu den Stadtwerken 2020



In 2020 wurde der gesamte Bereich Steinberg II an das Wärmenetz angeschlossen. Die Inbetriebnahme des Blockheizkraftwerkes erfolgte im September und beliefert Strom und Wärme für das Netzgebiet. *Fotos: Rundschau-Archiv*



Der neue Stadtbus, der jetzt auch samstags fährt, konnte ohne Probleme eingesetzt werden. Coronabedingt wurden 2 Monate keine Fahrgäste befördert. Daher wurden nur 6230 Fahrgäste befördert. Der Bus legte 21.050 km zurück.

Finanzlage der Stadt Röthenbach a.d.Pegnitz

Am 23.04.2020 verabschiedete der Stadtrat den Haushalt mit einem Volumen von 26.887.927 Euro im Verwaltungshaushalt und von 6.073.777 Euro im Vermögenshaushalt. Die Rücklagen beliefen sich zum 31.12.2020 auf 3.459.000,00 Euro. Die gesetzliche Mindestrücklage beträgt 246.115 Euro. Die Kreisumlage (Umlagesatz 45,50 %-Punkte) betrug wie bereits im Vorjahr 5.570.858 Euro; sie war und ist nach wie vor, neben den Personalkosten, höchster Einzelausgabeposten. Für Personalkostenzuschüsse an freigemeinnützige Kindergartenträger musste die Stadt 1.030.000 Euro (Vorjahr 1.047.000) aufwenden.

Der Anteil der Stadt für den Schulverband Geschwister-Scholl-Mittelschule beträgt rund 1.006.600 Euro. Dem Schulverband gehören neben der Stadt Röthenbach die Gemeinden Leinburg, Rückersdorf und Schwaig an. Die Sanierung der Schule stellt für die beteiligten Kommunen eine große Aufgabe dar. Außerdem ist die Stadt Mitglied im Schulverband Leinburg-Diepersdorf. Hier betrug die Umlage der Stadt Röthenbach 35.200 Euro.

Die Einnahmen aus der Gewerbesteuer beliefen sich auf insgesamt 6,1 Mio. Euro. Die Gewerbesteuerumlage betrug 488.000 Euro. Der Gemeindeanteil an der Umsatzsteuer erhöhte sich im Vergleich zum Vorjahr (993.000 Euro) auf 1.085.000 Euro. Die Stadt erhielt im Jahre 2020 eine Schlüsselzuweisung in Höhe von 3.199.000 Euro (Vorjahr 1.717.000 Euro). Der Gemeindeanteil an der Einkommensteuer sank aufgrund der Einflüsse der Coronapandemie im Vergleich zum Vorjahr mit 7,31 Mio. Euro auf jetzt 6,98 Mio. Euro. Die Grundsteuereinnahmen stiegen aufgrund der Hebesatzerhöhung zum 01.01.2020 um 40 Prozentpunkte von 1.202.200 Euro auf 1.356.000 Euro.

Der Schuldenstand der Stadt belief sich zum 31.12.2020 auf 6.300.203 Mio.; dies bedeutet eine Pro-Kopf-Verschuldung von 515 Euro im Kernhaushalt. Die Hebesätze der Gemeindesteuern betragen bei der Grundsteuer A und bei der Grundsteuer B jeweils 360 v.H. Der Hebesatz bei der Gewerbesteuer beträgt 350 v.H.

Stadtwerke Röthenbach GmbH - Strom

In 2020 bezogen die Stadtwerke Röthenbach GmbH ca. 27.490.102 kWh von der N-ERGIE. Zum 31.12.2020 betrug die Wechselquote im Privatkundenbereich 16,8 %. Im Strombereich standen 2020 Unterhaltsmaßnahmen bei den Trafostationen im Vordergrund. Die Strompreise blieben konstant. Die Stadtwerke

sind nach TSM S1000 zertifiziert. Dies bescheinigt damit eine hohe Qualität und Sicherheit bei der Stromversorgung der Stadtwerke Röthenbach GmbH.

Wasser

Die Wasserförderung betrug in 2020 630.339 m³. In 2020 wurden viele Unterhaltsmaßnahmen im Rohrnetz durchgeführt. Die regelmäßig anstehenden Unterhaltsarbeiten, wie Hochbehälterreinigung, Filterrückspülung, Ortsnetzarbeiten, die Wartungsarbeiten an der Druckerhöhungsanlage Himmelgarten werden ausnahmslos durchgeführt. Es ereigneten sich fünf Rohrbrüche, die sofort behoben wurden.

Anlässlich der chemischen und bakteriologischen Trinkwasseruntersuchungen ergaben sich keinerlei Beanstandungen. Das Trinkwasser wurde, wie auch in den Vorjahren, im Februar, Mai, August und letztmalig im November 2020 auf PFTs – Perfluorierte Tenside – untersucht. Es konnten dabei weiter keine PFTs nachgewiesen werden. Die Stadtwerke Röthenbach loten mit einem Ing.-Büro Möglichkeiten aus, wie sich das Wasser im Ernstfall filtern ließe. In 2021 wird ein neues Grundwassermodell mit den Nachbargemeinden erstellt. Dies ist notwendig, um sinnvoll Vormessstellen zu errichten. Auch die Wasserversorgung ist nach TSM W1000 zertifiziert. Der Wasserpreis konnte in 2020 konstant gehalten werden.

Gas

Insgesamt wurden in 2020 168 Mio/kWh durch das Gasnetz transportiert. Von den Privatkunden wurden ca. 50 Mio/kWh verbraucht, der Rest wurde an die Großabnehmer geliefert. Die Wechselquote im Privatkundenbereich beträgt 23 %. Im Gasbereich blieben die Preise stabil. Gasausfälle oder Netzstörungen ereigneten sich nicht.

Taxi & Mietwagenverkehr
Sven Männl
Personenbeförderung
Tel. 0911/570 63 31
Am Neubruch 46
90571 Schwaig-Behringersdorf

Kur-, Reha- und Fernfahrten,
Krankenfahrten, Dialysefahrten,
Flughafentransfer und vieles mehr ...
maennl.sven@gmx.de

GTÜ-Prüfstelle Altdorf
Dipl.-Ing. (FH) Andreas Fuchs
Dienstleistungen als GTÜ-Vertragspartner:

- amtliche Hauptuntersuchungen mit integrierter „Abgasuntersuchung“
- Änderungsabnahmen

Öffnungszeiten:
Montag: 8:00-16:30
Dienstag: 8:00-16:30
Mittwoch: 8:00-13:00
Donnerstag: geschlossen
Freitag: 8:00-16:30

-----keine Terminvereinbarung erforderlich-----

Weidentalstraße 25, 90518 Altdorf
Telefon 09187/9229190, Telefax 09187/9228862
E-Mail: info@gtue-pruefstelle-aldorf.de

1. Röthenbacher Bestattungsunternehmen
Über 30 Jahre
Hannelore Müller
Ihr Ansprechpartner
Thomas Vitzthum
Der letzte Weg in guten Händen
Kompetenz - Fair - Vertrauen - Service
Tannenstraße 8 - 90552 Röthenbach a.d.Peg.
24 Std. Tel: 0911/570 68 23
www.bestattungen-mueller-seit-1984.de

Fleischerfachgeschäft und Partyservice

Lächele *Fränkische Spezialitäten*

• Fleisch- und Wurstwaren aus heimischer Herstellung

Grabenstraße 22 · 90552 Röthenbach · Tel. 0911/5706750 · Fax 0911/5709697
www.metzgerei-laechele.de · mail: info@metzgerei-laechele.de
Öffnungszeiten durchgehend: Montag - Freitag 7 - 18 Uhr · Samstag 7 - 13 Uhr

www.optik-eichhammer.de

BESUCHEN SIE UNSERE MODERNE BADAUSSTELLUNG!

- Große Ausstellungsfläche
- Bester Service, beste Beratung
- Alles aus einer Hand
- Parkplätze vorhanden

Alter Kirchenweg 2
90552 Röthenbach
Tel: 0911 - 95 78 030 • www.adler-24.de

DAS HAUS MIT DER BRILLE

WIR SIND FÜR SIE DA - SOGAR GANZ FÜR SIE ALLEINE.

MODERNSTE BRILLENBERATUNG UND 3-D MESSTECHNIK

Um allen unseren Kunden und Kundinnen größtmögliche Sicherheit geben zu können, bieten wir auf Wunsch persönliche Privattermine ohne weitere Personen in unserem sehr großzügigen Augenoptikgeschäft an. Nach Abgabe empfangen wir Sie alleine oder mit Begleitperson unter Einhaltung der Hygienemaßnahmen.

Termine können jetzt unter 0911 - 57 72 47 gebucht werden.

**AUF WUNSCH:
PRIVAT-TERMINE
OHNE WEITERE KUNDEN
IM GESCHÄFT**

Optik-Fits Eichhammer E.K. · 90552 Röthenbach · Friedhofstraße 2 / Ecke Rückersdorfer Straße

Vorstandswechsel beim Förderverein der Forstersbergschule: von Markus Hofmockel zu Marcel Faust



Schulrektorin Maria Wagner verabschiedet Markus Hofmockel und begrüßt Marcel Faust (links) als neuen Vorsitzenden des Fördervereins Forstersbergschule Röthenbach e.V.

Beim Förderverein der Grundschule am Forstersberg gab es in der digitalen Jahreshauptversammlung Neuwahlen mit personeller Veränderung. Nach 4 Jahren Vorstandsvorsitz hat Markus Hofmockel sein Amt an Marcel Faust abgeben.

Hofmockels besonderes Engagement für den Förderverein zeigte sich in vielerlei Maßnahmen: dem Angebot einer musikalischen Früherziehung, der Unterstützung der Schulbibliothek, den Beiträgen an Blumenfest und Stadtfest sowie den Überraschungen in den Klassen, wie etwa dem jährlichen Nikolausbesuch. Auch wenn im vergangenen Jahr coronabedingt leider viele Aktionen nicht möglich waren, hat sich in den letzten 4 Jahren viel getan. Der Förderverein dankt Markus Hofmockel für die ehrenamtliche Arbeit, genauso wie der Stellvertreterin Gülay Candemir sowie der Schatzmeisterin Tanja Stengl und freut sich, dass nun Marcel Faust nach einstimmiger Wahl den Vorstandsvorsitz übernimmt.

Der 38-Jährige Marcel Faust hat 2 Söhne an der Forstersberg Grundschule und ist dort bereits bestens vernetzt. Neben seinem Mitwirken im Elternbeirat der Grundschule engagiert er sich auch als Elternbeiratsvorsitzender im Kinderhort am Forstersberg. Er

agiert somit als ideale Schnittstelle in allen Belangen rund um die Grundschule am Forstersberg. „Ich freue mich, wenn wieder etwas Normalität in den Alltag einkehrt und wir mit einem bewährten Team tolle Aktionen für die Kinder organisieren können“, erzählt der Wahl-Röthenbacher und bedankt sich für das Vertrauen bei der Wahl.

Gemeinsam mit Marcel Faust als 1. Vorsitzendem hat sich ein neuer Vorstand formiert. So wurden Simone Zimmermann als 1. Stellvertreterin und Jennifer Lang als Schatzmeisterin gewählt. Für die Kassenprüfung stehen erneut Christian Golombek und Wolfgang Gottschalk zur Verfügung. Zusammen mit den

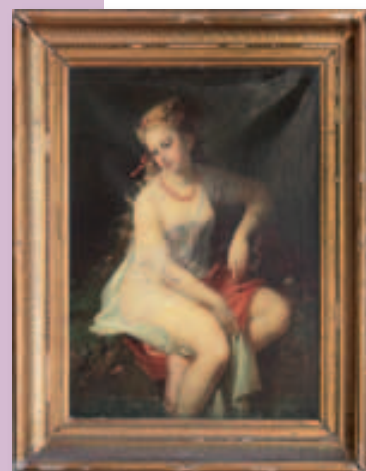
Beisitzern Christine Großmann, Steffi Cortus, Anja Kitz, Corinna Sperber und Hansjörg Meuschel freut sich der neue Vorstand dar-



Das neue Führungsgremium v.l.n.r.: Simone Zimmermann 1. Stellvertreterin, Marcel Faust, 1. Vorsitzender, Jennifer Lang Schatzmeisterin.

AUKTIONSHAUS FRANKE

Frühjahrsauktion 6. bis 8.5.2021



Franz Russ, „Quellnymphe“ 1870



David Andersen - Salz- und Pfefferstreuer

IWC – Herrentaschenuhr, Gelbgold 585



Salvador Dali, „Dionysos 1967“



Johann Michael Wilm – München, Brosche um 1960



Biedermeier Rollschreibsekretär mit Vitrinenaufsatz



Teddybär Steiff

Kunst und Design Frühjahrsauktion in Buchenbühl vom 06. bis 08. Mai 2021

Von edlen Schmuckstücken über seltenes Spielzeug, Möbel von Barock bis Moderne bis hin zu ausgefallenen Grafiken reicht das Sortiment, das das Nürnberger Auktionshaus Franke in diesem Frühjahr präsentiert. Aufgrund der aktuellen Situation findet die Auktion (wie schon im letzten Jahr erprobt und bewährt) komplett online statt.

Aus dem umfangreichen Angebot an Schmuck, vor allem aus dem Jugendstil, ragen eine Herren-Taschenuhr von IWC (Aufrufpreis 1.400 €) und eine aufwendig gestaltete, kostbare Brosche von Johann Michael Wilm (Aufrufpreis 2.000 €) hervor.

Für Sammler interessant ist Spielzeug aus einer Sammlungsauflösung: schöne seltene Puppen, Teddybären (Steiff u. a.) und Spielwaren aus dem Erzgebirge kommen zum Aufruf.

Bei den Grafiken verdient eine Sammlung von Werken des katalanischen Surrealisten Salvador Dalí besondere Beachtung. Unter anderem gelangt ein handsignierter Erstabzug der Farbradierung mit dem Titel „La Dame à la licorne“ (Die Dame mit dem Einhorn) zum Startpreis von 900 € zum Aufruf. Des Weiteren enthält der Auktionskatalog eine Vielzahl von Stadtansichten von Nürnberg und anderen bayerischen Städten.

Für Bücherfreunde haben wir wertvolle alte Bücher im Angebot, beispielsweise aus dem Jahr 1756 "Friedrich des Zweiten Römischen Kaisers übrige Stücke der Bücher von der Kunst zu Beitzen" und von Johann Christoph Wagenseil, einem Nürnberger Historiker und Rechtsgelehrten des 17. Jahrhunderts, eine Lateinische Chronik von Nürnberg u. "Von der Meister-Singer Holdseligen Kunst, Anfang, Fortübung, Nutzbarkeiten, und Lehr-Sätzen". Dieses Werk diente später Richard Wagner als Quelle für seine Oper „Die Meistersinger von Nürnberg“.

Der komplette Katalog ist online auf unserer Homepage www.auktionshaus-franke.de zu sehen.

Wir freuen uns auf Ihren Besuch!



LEHMEIER

Gesundheitszentrum

Wir suchen Dich zur Verstärkung unseres Teams

Physiotherapeut (m/w/d)

Du bist motiviert, zuverlässig, kommunikativ und eigenständig?
Du bringst eine abgeschlossene Berufsausbildung in Physiotherapie und eventuell auch Zertifikate in MLD, KGG und MT mit?
Auf Dich wartet eine harmonische Arbeitsatmosphäre in einem aufgeschlossenen Team.

Bei uns gibt es einen Mix aus moderner Unternehmensphilosophie, optimaler Teamgröße, Selbstentfaltung, einer Anmeldung die Dir den Rücken freihält und einer zeitgemäßen Physiotherapie.

Bewerbungen bitte an folgende E-Mail-Adresse: gesundheitszentrum-lehmeier@gmx.de

Therapiezentrum Lehmeier Inh. Verena Ulrich
Praxis für Physiotherapie
Im Ärztehaus Röthenbach · 2. Obergeschoss
Feldgasse 2 · 90552 Röthenbach · Telefon: 0911 570-6436



Röthenbach a.d. Pegnitz
Stadt der kurzen Wege

BÜRGERSPRECHSTUNDE

Die Bürgersprechstunde findet aufgrund des aktuellen Infektionsgeschehens per Video- oder Telefontermin statt.

Bitte vereinbaren Sie hierzu Ihren individuellen Termin werktags zwischen 8-12 Uhr unter 0911/9575-102 oder unter buerglermeister@roethenbach.de.

Klaus Hacker

Röthenbach a. d. Pegnitz Klaus Hacker
Erster Bürgermeister

www.auktionshaus-franke.de

Tel. 09 11 - 52 73 720
Kalchreutherstraße 125 • 90411 Nürnberg

Vierteljährliche Auktion



Rund um Haus und Garten

Gründung für den Garten

Der Zauber der gelben Meere für zu Hause

(bm) Auch wenn sich der Anbau von Raps für den Hobbygärtner hinsichtlich der Ernte nicht lohnt, kann er gut als Gründüngung eingesetzt werden. Bei der Gründüngung werden Pflanzen zur Verbesserung des Bodens, des Nährstoffhaushalts, der Bodenstruktur und des Wasserhaushalts im Boden angebaut. Sie wird nicht geerntet, sondern in den Boden eingearbeitet. So verbleiben die Nährstoffe im Beet und werden nicht abgetragen. Die gelbe Blütenpracht auf den Feldern im Frühjahr kann somit auch für den eigenen Garten interessant sein. Die tiefen Pfahlwurzeln lockern den Boden auf und wirken so Verdichtungen entgegen. Die Durchwurzelung verbessert die Bodenstruktur und damit auch das Wasserhaltevermögen und die Durchlüftung des Bodens. Außerdem wird er mit Humus angereichert und Nährstoffe wie Schwefel, Stickstoff und Kalium zugeführt. Durch die flächige Bedeckung des Bodens wird die Erde vor dem Austrocknen und vor Erosion geschützt. Beim Kauf von Raps-Saatgut sollte auf die Sorte geachtet werden, denn abhängig davon, wann die Gründüngung angebaut werden soll, muss Sommer- oder Winterraps eingesetzt werden. Sommerraps sollte so früh wie möglich, am besten schon im März oder April, ausgesät werden, damit er sich ausreichend entwickeln kann. Winterraps muss ab Mitte August in den Boden. Da er bis zu minus 20 Grad Celsius frosttolerant ist, stellt das kein Problem dar. Die Vorteile reichen aber noch weit über die des Gärtners hinaus. Die gelben Meere erfreuen nicht nur unser Auge, sondern sind auch ein Fest für alle Sinne und ein Paradies für Insekten. In der Kombination mit leuchtend roten Mohnblumen und blauen Kornblumen sind sie eine Aufforderung für alle Honigbienen, Nektar zu sammeln. Somit sind Rapsfelder für die Imkerei unabdingbar. Denn die Blüten sind unter anderem in Deutschland eine der wichtigsten und ergiebigsten Nektarquellen für Honigbienen. So produziert eine Rapsblüte in 24 Stunden Nektar mit einem Gesamtzuckergehalt von 0,4 bis 2,1 Milligramm. Damit kann ein Hektar Raps in einer Saison eine Honigernte von bis zu 494 Kilogramm einbringen. Wegen des großflächigen Anbaus ist der fein und schmalzartig kandierende Raps Honig nahezu leicht als sortenreiner Honig zu ernten. Raps, lateinisch Brassica napus, ist eine Pflanzenart aus der Familie der Kreuzblütengewächse. Er ist eine wirtschaftlich bedeutende Nutzpflanze, bei dem die Samen vor allem zur Gewinnung von Rapsöl und dem Koppelprodukt Rapskuchen dienen. An der ein- oder zweijährigen, krautigen Pflanze mit aufrechter, verzweigter Sprossachse von 30 bis 150 Zentimetern sitzen 20 bis 60 Blüten. Raps wird schon seit Jahrhunderten wegen des hohen Ölgehaltes seiner Samenkörner kultiviert und war schon den Römern bekannt. Ursprünglich stammt die Pflanze aus dem östlichen Mittelmeerraum und wurde zur Gewinnung von Speise- und vor allem Lampenöl verwendet. In Mitteleuropa wird

er erst seit dem 14. Jahrhundert angebaut. Seit dem 16. und 17. Jahrhundert ist Raps im nordwestlichen Deutschland und in den Niederlanden die wichtigste Ölfucht. Zunächst diente er vorwiegend als Brennstoff für Öllampen, im 19. Jahrhundert setzte er sich zunehmend auch als Nahrungsmittel durch. Raps ist mehr als eines der wertvollsten und gesündesten Lebensmittel. Heute ist Rapsöl für alle Anwendungsbereiche der kalten und warmen Küche wie Salate, Backen, Braten und Frittieren geeignet. Das Universalöl ist ernährungsphysiologisch besonders wertvoll, weil es sich aufgrund seines speziellen, sehr ausgewogenen Fettsäurespektrums, das schädliches Cholesterin reduziert, positiv auf die Blutfette auswirkt.

Baumpflege Trautmann

- Baumfällungen jeder Größe und Schwierigkeit
- Wurzelstockfräsen
- Rückschnitt von Kronen
- Baustellenrodung
- Pflegeschnitt an Kleingehölzen
- Heckenschnitt

Gartengestaltung:

- Wegebau (Pflaster, Platten, Randsteine, Palisaden)
- Zaunbau (Holz, Metall)
- Bepflanzung
- Rasen-Neuanlage
- Montage von Gartenhäusern

Rückersdorf, Försterweg 18
(0911) 27 20 753
oder 0170 - 80 62 560
fax: (0911) 27 20 739
baumpflege.trautmann@arcor.de

Ihr Meisterbetrieb f. Naturstein- u. Gartengestaltung

- ✓ Pflaster- u. Terrassenbau
- ✓ Stufen, Wege und Zufahrten
- ✓ Trockenmauer – Naturstein
- ✓ Außenanlagen renovieren
- ✓ Teichbau, Beregnungsanlagen
- ✓ Rasensanierung, Rollrasen
- ✓ Heckenschnitt, -pflanzung
- ✓ Baumfällung und -schnitt



90552 Röthenbach, Mühlach 26
Telefon 0911 / 54 04 393
www.arber-galabau.de

Fehlalarm - Bäume auf der Fahrbahn - Gebäudesicherung - Wohnungsöffnung - vermisste Person - Logistikfahrt - LKW-Brand



Einsatz Nr. 030/2021 - 02.03.2021 9:17 Uhr
Brandmeldeanlage - Fehlalarm
Geschwister-Scholl-Platz, Röthenbach/Peg.
MTW, LF 16/12, DLK 23/12, TLF 4000 - Einsatzdauer: 0,5 h

Einsatz Nr. 031/2021 - 12.03.2021 5:07 Uhr
Baum auf Fahrbahn
MTW, DLK 23/12, RW - Einsatzdauer: 0,5 h



Einsatz Nr. 032/2021 - 12.03.2021 8:30 Uhr
Gebäude sichern - Grabenstr., Röthenbach/Peg.
MTW, DLK 23/12 - Einsatzdauer: 1,0 h



Einsatz Nr. 033/2021 - 16.03.2021 20:38 Uhr
Wohnungsöffnung akut - Speckschlagstr., Röthenbach/Peg.
MTW, DLK 23/12, LF 16/12, RW - Einsatzdauer: 1,0 h

Um 20:38 Uhr wurden die FFW in den Stadtteil Speckschlag alarmiert. Eine ältere Dame war in ihrer Wohnung gestürzt und konnte gerade noch den Notruf auslösen.

Die Feuerwehr öffneten die Wohnungstür und unterstützten die Kameraden des Rettungsdienstes beim Transport der Dame durch das Treppenhaus.

Einsatz Nr. 035/2021 - 20.03.2021 23:13 Uhr
Vermisstensuche Röthenbach/Peg. - Einsatzdauer: 0,25 h

Zu einer Vermisstensuche in Röthenbach wurden wir am späten Abend des 20.03.2021 alarmiert.

Die vermisste Person wurde durch einen Feuerwehrkameraden bereits bei der Anfahrt zum Gerätehaus entdeckt.

Die Person wurde ins Feuerwehrhaus gebracht und von uns bis zum Eintreffen der Polizei versorgt. Anschließend brachte die Polizeistreife die etwas verwirrte Person wieder zurück ins Seniorenheim.

Somit war es ein kurzer Einsatz für uns und wir konnten schon nach 15 Minuten wieder zurück nach Hause (jedenfalls für knapp zwei Stunden..., siehe nächster Einsatz)



Einsatz Nr. 036/2021 - 21.03.2021 1:32 Uhr
Baum auf Fahrbahn nach Verkehrsunfall - Erlenplatz, MTW,
DLK 23/12, LF 16/12, RW - Einsatzdauer: 1,0 h

Der erste Einsatz, an dem unsere neue Drehleiter beteiligt war.

Einsatz Nr. 037/2021 - 23.03.2021 8:00 Uhr
Logistikfahrt für das LRA im Rahmen des Katastrophenschutzes Covid-19 Nürnberger Land
MZP - Einsatzdauer: 5,0 h



Einsatz Nr. 038/2021 - 29.03.2021 19:31 Uhr
Brand LKW . BAB A3 => Würzburg
MTW, LF 16/12, RW, TLF 4000, LF 20 KatS mit VSA
Einsatzdauer: 2,0 h

Zu einem gemeldeten LKW-Brand wurden wir am Abend des 29.03.2021 auf die Autobahn A3 Richtung Würzburg alarmiert. Vor Ort stellte sich heraus, dass der LKW einen Motorschaden hatte und es durch das austretende Öl zu einer massiven Rauchentwicklung auf der Autobahn kam.

Wir stellten den Brandschutz sicher, dichteten den direkt neben dem LKW liegenden Einlauf ab und banden auslaufendes Öl ab. Unser LF 20 KatS übernahm während des Einsatzes die Verkehrssicherung mit dem VSA. Die ca. 200 Meter lange Ölspur wurde durch die Autobahnmeisterei beseitigt.



Röthenbach a.d. Pegnitz
Stadt der kurzen Wege

Bekanntmachung

Wir dürfen die Bevölkerung darauf hinweisen, dass aufgrund der aktuellen Lage

das Rathaus und das Bauamt nur für dringliche Angelegenheiten erreichbar sind.

- Einlass nur nach vorheriger telefonischer Terminvergabe unter Telefon 0911 / 9575 - 0.

- Einhaltung der hygienischen Vorgaben: Abstandsgebot (1,5 m) sowie persönliche Mundschutzpflicht.

Die Terminvergabe erfolgt über die Telefonzentrale. Eine direkte Vorsprache ohne Termin ist nicht möglich.

Wir bitten um Verständnis und Beachtung.

Klaus Hacker

Röthenbach a. d. Pegnitz

Klaus Hacker
Erster Bürgermeister



Hilflose Person - Brand in Haimendorf - Verkehrslenkung Impfzentrum: Zahlreiche Einsätze der FFW



Einsatz Nr. 39/2021 - 01.04.2021 18:57 Uhr
Hilflose Person in Wohnung - Goethestr., Röthenbach/Peg.
MTW, LF 16/12, RW, DLK 23/12 - Einsatzdauer: 1,0 h

Einsatz Nr. 40/2021 - 02.04.2021 02:46 Uhr
Hilflose Person in Wohnung - Pfarrgasse, Röthenbach/Peg.
MTW - Einsatzdauer: 0,25 h - Kein Einsatz erforderlich

Einsatz Nr. 041/2021 - 03.04.2021 11:00 Uhr
Unterstützung Verkehrslenkung Impfzentrum Nürnberger Land
MTW, MZF - Einsatzdauer: 6,0 h

Einsatz Nr. 042/2021 - 08.04.2021 9:00 Uhr
Logistikfahrt für das LRA im Rahmen des Katastrophenschutzes Covid-19 Nürnberger Land
MZF - Einsatzdauer: 3,5 h



Einsatz Nr. 043/2021 - 09.04.2021 09:25 Uhr
Brand Gewächshaus und Holzstapel
Andreas-Eckstein-Str., Haimendorf
MTW, MZF, LF 16/12, TLF 4000, DLK 23/12, GW Logistik
Einsatzdauer: 1,5 h

„Brand Gartenhütte an Gebäude, Vollbrand“ - mit diesem Stichwort alarmierte uns die Leitstelle Nürnberg am 09.04.2021 um 9.25 Uhr zusammen mit der Freiwilligen Feuerwehr Haimendorf in die Finkengasse am Fuße des Moritzbergs. Bereits auf der Anfahrt war über der Einsatzstelle eine deutliche Rauchsäule



sichtbar. Gemeinsam mit den Kameraden der Feuerwehr Haimendorf nahmen wir zeitweise bis zu drei C-Rohre vor, um das Feuer abzulöschen. Das brennende Gewächshaus im Garten eines Einfamilienhauses wurde ein Raub der Flammen.

Ein angrenzender Stapel Brennholz wurde zu großen Teilen in Mitleidenschaft gezogen. Für die Nachlöscharbeiten stellte ein Landwirt, der selbst als Feuerwehrmann vor Ort war, seinen Radlader zur Verfügung. Damit konnte der Holzstapel zügig abgetragen und abgelöscht werden. Für die Feuerwehr Röthenbach war der Einsatz nach rund 1,5 Stunden beendet.

Baubeginn »Am Kinoberg« in Röthenbach: Bereits 70 % der Wohnungen sind verkauft

In Röthenbach an der Pegnitz startete nun der Bau von drei modernen Stadthäusern. Die Wohnanlage, die von der Nürnberger BERGER Bauprojekte GmbH realisiert wird, trägt den Namen »Am Kinoberg« und wird als energiesparendes KfW-Effizienzhaus 55 errichtet. Die Eigentumswohnungen sind sehr begehrt und bereits zu 70 Prozent verkauft. Alle, die einen ungestörten Rückzugsort suchen, haben Glück: Einige wenige Dachgeschosswohnungen sind noch verfügbar und bieten ihren Bewohnern Ruhe und Freiraum.

Die Wohnungen: Ausstattung und Komfort

Die 3- bis 4-Zimmer-Dachgeschosswohnungen mit Wohnflächen von ca. 80 m² bis 108 m² sind großzügig geschnitten. Bei bis zu 5,5 Metern Deckenhöhe und Echtholzparkettböden entstehen so offene, moderne und lichtdurchflutete Räume. Alle Wohnungen verfügen über einen eigenen Balkon, der einen Ausblick über das weitläufige und grüne Nürnberger Land bietet. Obwohl sich die Wohnungen im Dachgeschoss befinden, ist der Zugang barrierefrei: Der Aufzug, der auch an die eigene Tiefgarage angrenzt, ermöglicht modernes Wohnen für alle Generationen.

Wohnen in Röthenbach

Röthenbach an der Pegnitz ist nur eine halbstündige Autofahrt vom Zentrum Nürnbergs entfernt. Dank der S-Bahn-Anbindung kann der Nürnberger Hauptbahnhof schon in knapp 15 Minuten erreicht werden. Das macht Röthenbach zu einem attraktiven Wohnort für Pendler, die in der Metropole arbeiten und im Grünen leben möchten. Die Nahversorgung und Infrastruktur rund um die Eigentumswohnungen »Am Kinoberg« ist gut ausgebaut: Bäckereien, Restaurants, Kitas und Schulen sind zu Fuß in wenigen Minuten erreichbar. Somit eignen sich die Wohnungen für alle, die private Idylle schätzen, die Vorzüge des Großstadtlebens jedoch nicht missen möchten.

Diejenigen, die noch eine Wohnung »Am Kinoberg« erwerben möchten, sollten schnell handeln. Der Infopoint in der Rückersdorfer Straße 7 liegt direkt gegenüber dem Baugrundstück. Hier können sich Interessenten zunächst von der Lage überzeugen und im Anschluss weitere Informationen einholen. Das Team steht auch für Beratungen bezüglich KfW-Förderung und dem Verkauf von Bestandsimmobilien zur Verfügung. Der Infopoint ist sonntags von 14 – 16 Uhr und nach Vereinbarung geöffnet.



Röthenbach a.d. Pegnitz
Stadt der kurzen Wege

- Müllablagerungen - Ein Appell des 1. Bürgermeisters Klaus Hacker

Trotz des vielfältigen Entsorgungsangebotes, zum großen Teil ohne zusätzliche Kosten (mobile Schadstoffsammlung, Sperrmüllentsorgung mittels Sperrmüllkarte, Wertstoffhof o.ä.) nehmen in letzter Zeit die illegalen Ablagerungen von Müll in unserem Stadtgebiet wieder zu. Diese Ablagerungen belasten nicht nur die Natur, sondern beeinträchtigen auch unser Stadtbild.

Neben der allgemeinen Vermüllung der Landschaft, der Straßenränder und Plätze steigt auch das Gefährdungspotenzial für Wasser, Boden, Tiere und Pflanzen. Eine zerbrochene Flasche stellt eine Gefahr für spielende Kinder dar und selbst eine weggeworfene Getränkedose kann schnell zur Falle für viele Kleinlebewesen werden.

Alle diese illegale Müllablagerungen müssen mit einem erhöhten Aufwand beseitigt werden. Verglichen mit einer geordneten Entsorgung entsteht für die Räumung illegaler Abfälle ein Mehrfaches an Entsorgungskosten. Diese Aufwendungen werden von der Allgemeinheit bezahlt, belasten nicht zuletzt auch den kommunalen Haushalt und stehen für die Erfüllung anderer Aufgaben nicht zu Verfügung.

Um der zunehmenden illegalen Müllablagerung entgegen zu wirken, sind wir als Kommune auf das Verantwortungsbewusstsein unserer Bürgerinnen und Bürger angewiesen.

Daher ein Appell an alle Einwohner, Besucher oder Spaziergänger in der Stadt Röthenbach a.d. Pegnitz, derartige Verschmutzungen zu unterlassen und gleichzeitig Vorfälle von illegalen Müllablagerungen dem Ordnungsamt der Stadt Röthenbach a.d. Pegnitz unter 0911/9575-125 oder ordnungsamt@roethenbach.de zu melden.

Klaus Hacker

Röthenbach a. d. Pegnitz Klaus Hacker
Erster Bürgermeister

VORHANG AUF
FÜR 3 NEUE STADTHÄUSER
IN RÖTHENBACH

BAUBEGINN
WINTER 2020

34
WOHNUNGEN
ca. 35 m² - ca. 108 m²

AM
KINOBERG

IHR FILMREIFES ZUHAUSE

kinoberg.de

Rückersdorfer Straße 2-8
90552 Röthenbach a. d. Pegnitz

BAUREGINN ERFOLGT
70% VERKAUFT

SONNTAG | 14:00 - 16:00

Hochwertige Ausstattungsdetails

- Echtholzparkett, elektrische Rollläden
- moderne Sanitäreinrichtungen
- Sonnenterrassen und Sonnenbalkone
- Privatgärten im Erdgeschoss

- Tiefgarage mit direktem Zugang zum Aufzug
- traumhafter Hofgarten
- barrierefreier Zugang zu den Wohnungen
- KfW Effizienzhaus 55

INFO & EXPOSÉ:
Berger Bauprojekte GmbH
kundenberatung@berger-gruppe.de | 0911 89139-20

Abbildungen können von der endgültigen Bauausführung abweichen.

Bauen - Wohnen - Renovieren

Grundstückssanierung

Alten Grundstücken wieder Leben einhauchen und ein neues Gesicht geben

(bm) Wenn ein altes Grundstück saniert werden soll, gibt es eine Menge Fragen zu klären. Sind die Besitzverhältnisse geklärt? Muss mit Altlasten gerechnet werden? Stehen die darauf befindlichen Gebäude eventuell unter Denkmalschutz? Wird eine Abbruchgenehmigung gebraucht? Leben auf dem Grundstück eventuell Tiere, die unter Tierschutz stehen? Was muss bei einer Neubebauung beachtet werden? Wie sieht es mit einer Bauvoranfrage und Baugenehmigung aus? Gibt es Medienanschlüsse? Wenn ja, entsprechen sie den gesetzlichen Bedingungen. Weiterhin muss geklärt werden, wie der Weg ins Zuhause und der Platz rund um das Haus gestaltet werden sollen. Welche Nebengebäude wie Garage, Carport, Pavillon, Gartenhaus, Geräteschuppen, Sommerküche, Grillplatz und Terrassen sind noch zu bauen? Muss das Gelände unter Einbeziehung von Treppen, Mauern, Hängen und Böschungen modelliert werden? Wie sollen die Wege dahin angelegt werden? Mit Pflaster, Schwemmsand, Naturstein? Was muss bei der Versickerung von Regenwasser bedacht werden? Soll das Regenwasser genutzt werden? Muss vielleicht ein Brunnen gebohrt werden oder reicht eine Zisterne? Welche Flächen sollen als Garten angelegt werden? Für die Gartenplanung und Gestaltung stehen unterschiedliche Möglichkeiten zur Verfügung. Anlage der Wege, Beleuchtung, Lichteinfall, Standorte für Bäume, Auswahl von Pflanzen und Größe der Rasenfläche müssen bedacht werden. Und schlussendlich wie soll das gesamte Grundstück befriedet werden?

Besitzverhältnisse klären

Normalerweise lässt sich das Eigentum an Grundstücken leicht anhand des Grundbuchs ermitteln. Allerdings sind die Eintragungen in Grundbüchern oftmals falsch, weil Personen im Grundbuch stehen, die längst verstorben sind. Die daraus resultierenden Erben sind die tatsächlichen Eigentümer, die meistens keine Kenntnis von ihrem Eigentum haben, das entweder brach liegt oder jahrzehntelang von anderen bewirtschaftet wird. Erben festzustellen, aufzuspüren, sie juristisch zur Ausschlagung des Erbes aufzufordern oder sie im ungünstigsten Fall auszuzahlen, ist ein langwieriger Prozess. Deshalb ist es von großer Wichtigkeit, die Besitzverhältnisse vorher zu klären, bevor Geld investiert wird. Kompliziert wird es auch, wenn Grundstück und Haus unterschiedliche Eigentümer haben. Dem ursprünglichen Bauherrn der Gebäude gehören durch die Erbbau-

zinszahlungen an den Grundstückseigner zwar die Gebäude, aber das Grundstück gehört nach wie vor dem Grundstückseigner. Hier ist auf jeden Fall Einsicht in das Erbbaugrundbuch zu nehmen.

Altlasten abklären

Unter Altlasten wird im Umweltschutz und der Raumplanung bei einer Grundstückssanierung oder Neubebauung ein abgrenzbarer Teil der Erdoberfläche bezeichnet, der infolge früherer menschlicher Tätigkeiten gesundheits- oder umweltschädliche Veränderungen des Bodens, sprich Bodenkontamination, oder eine Verschmutzung des Grundwassers aufweist. Theoretisch dürften sich heutzutage keine Altlasten mehr ansammeln, da die Betriebe und Privathaushalte einem strengen Umweltmonitoring unterliegen. Bevor ein Grundstück übernommen oder gekauft wird, sollte sich der Interessent darüber informieren, ob darauf Abfall oder umweltgefährdende Stoffe gelagert worden sind. Vielleicht diente es in der brachliegenden Zeit als wilde Müllkippe. Besondere Sensibilität ist auf Grundstücken angesagt, die nach dem Zweiten Weltkrieg von den Alliierten genutzt worden sind, denn hier können immer noch Waffen oder Munition im Boden lagern. In Deutschland gibt es 3.240 solcher Flächen mit Rüstungsaltlasten. Auf jeden Fall empfiehlt es sich bei der zuständigen Behörde, der Bezirksregierung oder dem Landratsamt Erkundigungen einzuholen. Denn ist der Grundstücksverkauf erst mal abgeschlossen, kann es zu bösen Überraschungen kommen, da der neue Grundstückseigner die Kosten für die Altlastenbeseitigung zu tragen hat. Deshalb bei Verdacht immer erst im Altlastenkataster recherchieren.

Denkmalschutz prüfen

Die Erhaltung von alten Häusern ist für viele Eigentümer eine Herausforderung. Als wichtigste Frage muss geklärt werden, ob das Haus unter Denkmalschutz steht oder nicht und wenn ja, welche Bauteile genau. Grundsätzlich gilt, je weniger Denkmalschutz, desto einfacher ist die Sanierung. Aufgrund der besonderen Bauweise, der verwendeten Materialien und der Konstruktion sollte in jedem Fall die Zusammenarbeit mit kompetenten Experten gesucht werden, die sich mit der Modernisierung von Altbauten auskennen. Ist das zu sanierende Gebäude denkmalgeschützt, muss eine Genehmigung beim Denkmalschutzamt eingeholt werden. Erst nach der Zustimmung durch das Amt dürfen bestimmte Baumaßnahmen durchgeführt werden. Selbst kleinere Arbeiten, die lediglich der Instandhaltung dienen und die historische Bausubstanz betreffen, sind genehmigungspflichtig. Grundsätzlich definiert der Denkmalschutz, welches Gebäude unter Denkmalschutz steht und bestimmt über die Wiederherstellung, Erhaltung und Nutzung. In Deutschland stehen etwa fünf Prozent der Wohngebäude unter Denkmalschutz. Bei sehr alten Häusern, die immer wieder über Jahrzehnte oder Jahrhunderte verändert wurden, lässt sich der ursprüngliche Zustand oft gar nicht mehr exakt ermitteln. Deshalb gilt, wer eine denkmalgeschützte Immobilie saniert, muss nicht den Ursprungszustand des Gebäudes

wiederherstellen, sondern den Bauzustand, der bei Eintragung als Kulturdenkmal in die Denkmalschutzliste vorlag. Mittlerweile zeigt sich das Denkmalamt auch aufgeschlossener gegenüber baulichen Lösungen, die früher abgelehnt wurden. Zum Beispiel bei der Innendämmung von Fachwerkfassaden. Zu den Baumaßnahmen, die grundsätzlich einer Genehmigung bedürfen, zählen unter anderem der totale oder teilweise Abbruch des Gebäudes, die Umsetzung des Gebäudes, die Änderung der Nutzung, die Umgestaltung, die Änderung des Erscheinungsbildes und Veränderungen an der tragenden Konstruktion.

Förderung und Steuervergünstigung

Da die denkmalschutzgerechte Sanierung sehr kostenaufwändig ist, bieten Länder und Kommunen attraktive Förder- und Abschreibungsmöglichkeiten sowie Steuervergünstigungen hinsichtlich der Grund-, Erbschafts- und Schenkungssteuer an. Zuschüsse für die Sanierung werden unter anderem von der Kreditanstalt für Wiederaufbau (KfW), von der Deutschen Stiftung Denkmalschutz, den Landesdenkmalämtern und den örtlichen Denkmalschutzbehörden gewährt. Das können günstige Kredite oder nicht rückzahlungspflichtige Tilgungszuschüsse sein. Gefördert wird dabei eine neue Heizung, der Austausch alter Fenster und neue Dämmung von Fassade oder Dach. Des Weiteren sind Zuschüsse für den Erhalt und die Erneuerung der historischen Bausubstanz möglich, die individuell von der Stiftung Denkmalschutz oder dem Bund-Länder-Programm Städtebaulicher Denkmalschutz zur Verfügung gestellt werden. Schließlich unterstützt das Finanzamt den Denkmalschutz mit steuerlicher Förderung. Wer selber in seinem sanierten denkmalgeschützten Haus wohnt, kann zehn Jahre lang neun Prozent der Kosten für den Sanierungsaufwand von der Steuer absetzen. Als Vermieter sind ebenfalls neun Prozent auf acht Jahre und weitere sieben Prozent auf vier Jahre möglich. Außerdem werden 50 Jahre zwei Prozent auf die Altsubstanz angerechnet.

Artenschutzgesetze einhalten

Da es gesetzlich verboten ist, geschützte Arten zu verletzen oder zu töten, erheblich zu stören oder ihre Fortpflanzungs- oder Ruhestätten zu beschädigen oder zu zerstören, muss im Vorfeld der Sanierungsmaßnahme geklärt werden, ob es auf dem Grundstück Tiere gibt, die unter den Artenschutz fallen. Alle Bauherren und Gebäudebesitzer sind aufgefordert, bei Sanierungs- und Abrissvorhaben die artenschutzrechtlichen Bedingungen einzuhalten und rechtzeitig in die Planungen einzubeziehen. Naturschutzstrafaten können einen Baustopp nach sich ziehen. Zu den besonders geschützten Arten gehören alle europäischen Vogelarten, Wildbienen und Hornissen. Streng geschützte Arten sind Fledermäuse, Turmfalke, Schleiereule und Waldkauz. Die Beeinträchtigung geschützter Tierarten stellt einen Straftatbestand dar und kann mit Geldbußen von bis zu 50.000 Euro geahndet werden. Inzwischen wird von Naturschutzorganisationen gefordert, vor Beginn von Bauarbeiten grundsätzlich ein artenschutzfachliches Gutachten einzuholen. Um verlorene Lebensgrundlagen von Tieren zu ersetzen, sollten Bau-

Meisterbetrieb
Teppich Walker
Ihr Fachbetrieb für Bodenbeläge!




Verkauf und Verlegung von

- Teppichböden
- Design-Beläge
- Parkett/Kork
- Laminat
- PVC-Beläge
- Tapeten

Wiesenstraße 14
90552 Röthenbach
☎ 0911 / 57 02 162
0172 / 855 88 79
walker-teppich.de

**Markisen
Rolläden
Fliegengitter**



Heiko Dörr

Sonnenschutz · Markisen
Rolläden · Montagen
Reparaturen

Pegnitzgrund 12
90552 Röthenbach a.d.Peg.

Telefon 0911 / 275 06 54
Mobil 0176 / 20 04 69 79

**Zurück zur Natur
Gesundes Heizen mit Holz**

Heizeinsätze - Kaminöfen

Alles aus einer Hand

- Verkauf
- Zubehör
- Installation
- Accessoires
- Reparaturen

Der Ofenspezialist in Ihrer Nähe!

Ofen Leupold

Besuchen Sie unsere Ausstellung!

Sulzbacher Straße 1
90552 Röthenbach / Peg. www.leupold-keramik.de
Telefon 0911-57 01 28 ofen leupold e.K.

Der Frühlings- „Putz“ für Ihr Haus!



Jetzt auch zuverlässige Schimmelbekämpfung!

- Vollwärmeschutz
- Fassadengestaltung
- Malerarbeiten
- Verputz
- Stuck
- Trockenbau
- Gerüstbau

Andreas Rummel
Stuck- und Malergeschäft

Friedenstr. 46, Schwaig, Tel. 0911/505789, RummelStuck@t-online.de

K. BIEBER seit 100 Jahren

Alter Kirchenweg 14a
90552 Röthenbach
Telefon 09 11/57 77 49 · Telefax 09 11/5 70 98 89

Bau- und Möbelschreinerei - Innenausbau
WIR LIEFERN, FERTIGEN UND MONTIEREN FÜR SIE!

- Fenster und Türen aus Holz und Kunststoff
- Einbauschränke und -möbel
- Wand- und Deckenverkleidungen
- Kork- und Fertigparkettböden
- Einbauküchen - neue Fronten
- Küchenarbeitsplatten, Reparaturen



Elektrotechnik Meier Über 15 Jahre für Sie da!



Ausführung aller Elektro-Installationen
Verkauf und Service von Einbau- und Haushaltsgeräten
Kundendienst – Notdienst

Otto Meier, Tulpenstr. 14, 91227 Leinburg
Mobil 0171/6 95 44 92 • Tel. 09120/18 17 69

HEINZ
Ihr Dach vom Fach Familienbetrieb seit 1862

Unser Team sucht Verstärkung!
Bewerbungen bitte per Mail an info@dachdecker-heinz.de

Heinz - Ihr Dach vom Fach GmbH
Friedenstraße 48 · 90571 Schwaig
Tel. 0911/50 03 96 · Fax 0911/50 00 06
mail: info@dachdecker-heinz.de · www.dachdecker-heinz.de



Mitglied der Dachdecker-Innung

Bauen - Wohnen - Renovieren

herren Fassadenbegrünung, Dachbegrünung, Strauchpflanzungen und Blühflächen in ihre Planungen einbeziehen. Das verbessert nicht nur das Stadtklima, sondern wertet auch das Umfeld für die Menschen auf.

Abbruchgenehmigung einholen

Der Abbruch von Gebäuden mit einem umbauten Raum von mehr als 300 Kubikmetern sowie andere Anlagen und Einrichtungen bedarf einer Genehmigung. Sie muss beim zuständigen Landratsamt, Abteilung Wasser-, Bodenschutz- und Abfallwirtschaftsbehörde beantragt werden. Dazu werden ein amtliches Antragsformular, eine Liegenschaftskarte-Flurkarte, Bauzeichnungen, der Brutto-Rauminhalt und ein Erhebungsbogen für den Bauabgang benötigt. Außerdem ist die Benennung eines Abbruchunternehmens zwingend erforderlich. Des Weiteren muss ein Nachweis zur Standsicherheit erbracht und ein Bodengutachten gemacht werden. Falls keine offizielle Abrissgenehmigung erforderlich ist, müssen die zuständigen Behörden trotzdem informiert werden. Mitunter werden trotzdem partielle Genehmigungen benötigt. Zum Beispiel, wenn auf dem Grundstück Bäume gefällt werden müssen oder bei den Bauarbeiten das Grundwasser berührt wird. Ein anderer Punkt könnte die Kampfmittelfreiheit sein. Hierbei muss der Kampfmittelräumdienst mithilfe von alten Luftbildaufnahmen prüfen, ob auf dem Grundstück Verdacht auf Bombenmaterial besteht. Da der Bauherr des Abrissvorhabens für Schäden an anderen Gebäuden in der Nachbarschaft haftet, empfiehlt sich auf jeden Fall eine Versicherung gegen Bauschäden. Außerdem sollte eine Fachfirma mit dem Abbruch beauftragt werden, die bereits über notwendige Polizen verfügt. Nicht jede Baufirma darf Abbrüche vornehmen. Dazu sind eine spezielle Abriss-Befähigung und Nachweise über aktuelle Schulungen in den Bereichen Arbeitsschutz und Statik notwendig. Ein Wegewart vom Tiefbauamt muss außerdem entscheiden, wo die Baustraße zum öffentlichen Grund enden muss.

Gebäude und Grundstück entrümpeln

Vor dem Abriss muss das Objekt entrümpelt werden, damit keine Gegenstände mehr im Haus sind. Es empfiehlt sich auch Türen und Fenster zu entfernen, um Gefahren durch Glassplitter auszuschließen. Vor dem Abriss müssen auch Strom, Gas, Wasser und sonstige Zuläufe abgestellt werden. Darüber müssen die Anbieter von Strom, Gas und Wasser informiert werden. Bei den Abrissarbeiten sollten die Zuführungen der Medien markiert werden, um unnötige Arbeiten und damit Kosten beim Neubau zu vermeiden. Auch die Nachbarn sollten frühzeitig über

den Abriss Bescheid wissen, um auf Lärm- und Staubbelastigung vorbereitet zu sein. Nach dem Gebäudeabbruch steht die fachgerechte Entsorgung des Bauschutts an. Dazu sollten mehrere Container bestellt werden. Wichtig ist eine strikte Trennung von Bauschutt und Sondermüll. Der Boden, auf dem das Fundament für die neue Immobilie stehen soll, muss komplett frei von Bauschutt sein. Der Boden muss komplett und sorgfältig abgetragen werden. Nach dem Abriss müssen auch alle Leitungen für Strom, Trinkwasser- und Schmutzwasser entfernt und fachgerecht entsorgt werden. Vorhandene Schächte sind zu sanieren oder sogar komplett abzureißen.

Zuwege zum Haus planen

Nicht immer ist ein altes Grundstück über eine Zufahrt erschlossen, die dem heutigen Standard entspricht. Eine Einfahrt hat aber wichtige Funktionen. Sie ermöglicht nicht nur die Anlieferung von Baumaterial und später Einrichtungsgegenständen für das Haus, sondern gewährleistet auch den sicheren und nachhaltigen Zuweg für seine Bewohner, unter Umständen auch per Rollstuhl. Auch die Zufahrt für Feuerwehr und Notarzt muss bedacht werden. Wenn entlang des Baugrundstücks bereits existierende Geh- und Radwege verlaufen und Bordsteine eine Hürde darstellen, muss in der zuständigen Gemeinde- oder Stadtverwaltung eine Genehmigung eingeholt werden, die Zufahrt dementsprechend zu gestalten. Die gute Nachricht ist, dass der Grundsatz in allen Bauordnungen der Bundesländer lautet, dass jedes Baugrundstück ein Recht auf eine gesicherte Zufahrt hat. Denn jedes Grundstück muss jederzeit für Fahrzeuge der Polizei, Feuerwehr, von Rettungsdiensten und der Ver- und Entsorgung erreichbar sein. Bei geradlinigen Zufahrten gilt eine lichte Breite von mindestens drei Metern im Regelfall als ausreichend. Ist unmittelbar links und rechts der Zufahrt eine Bebauung vorhanden, muss die lichte Breite der Zufahrt sogar mindestens 3,50 Meter betragen. Bei abbiegenden Zufahrten muss außerdem der Kurvenradius berücksichtigt werden. So ist im Kurvenbereich einer rechtwinklig abbiegenden Zufahrt eine lichte Breite von mindestens fünf Metern erforderlich. Eine Zufahrt sollte immer in befestigter Weise angelegt werden und leicht abschüssig sein. So kann im Winter gefrorenes Tauwasser gut abfließen. Außerdem sollte Stauwasser im Erdreich versickern können.

Medienanschlüsse sinnvoll planen

Bei der Planung geht es darum, dass Anschlüsse für Strom, Wasser und Abwasser klug anliegen. Elektroleitungen sollten stets am Rande verlegt werden. Rohre und Schächte sollten nie diagonal verlaufen. Wasser und Stromanschlüsse sollten auch bis zum hinteren Teil der Immobilie reichen. So kann der Garten mit Wasser versorgt werden und Nebengebäude, Wege oder Sitzcken beleuchtet und elektrische Geräte betrieben werden. Die Leitungen sollten in einer Tiefe von ein bis zwei Metern im Erdreich verlaufen. Das schützt vor Frost und beugt Beschädigungen zum Beispiel beim Pflanzen von Bäumen und Büschen vor. Die Leitungen sollten gut isoliert sein und am besten in eigenen Schächten verlaufen.

zaun-montage
reichenschwand

Ihr Partner
für **Zauntechnik**

www.zaun-montage-1a.de
Hersbrucker Str. 8, Reichenschwand
Fon 09151 - 830 110
Fax 09151 - 830 111

HEIZUNG Öl-, Gas-, Festbrennstoff-Heizungen, Wärmepumpen, Störungsnotdienst und Kundendienst
SOLAR Solar und Volttalk-Anlagen - Beratung - Planung - Ausführung
SANITÄR Sanitärinstalltionen, Baderneuerung als Wellnessanlage oder barrierefrei

Ihr Partner für Neubau u. Sanierung

L. KÜHNEL

Lothar Kühnel
Lauer Weg 28
90552 Röthenbach
Tel. 0911-576206
Fax 0911-5408597

Mobil 0160-90 33 24 88
lkuehnel@gmx.de
www.kuehnel-heizung-sanitaer.de

DörrMassivHaus

**WIR BAUEN
IHR HAUS
ZUM LEBEN**

**Vereinbaren Sie Ihren
Beratertermin!**
Tel.: 0911 - 395 79 90

Haimendorfer Str. 54a · 90571 Schwaig bei Nürnberg
Tel: 0911 - 395 79 90 · www.doerr-haus.de

Unsere Leistungen:

- Sanierung
- Abbruch
- Montagearbeiten
- Renovierung
- verschiedene Dienstleistungen
- Gartenbau
- Pflasterverlegung

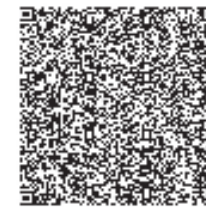
PRINZ



Dienstleistungen & Vermittlung

Gartenstraße 24 · 90571 Schwaig b. Nürnberg
+49 152 02881529 prinzdienst@gmail.com

ergänzende Informationen



Peter Gömmel

Erfahrener Heilpraktiker beschränkt auf das Gebiet der Psychotherapie kann kurzfristig Termine anbieten:

0911/411 960 bzw. p.goemmel@arcor.de

Während der Pandemie ausschließlich telefonisch oder per Video-Chat.



Am 9. Mai ist Muttertag

(svf) Einmal im Jahr gibt es diesen einen ganz besonderen Tag, an dem wir alle Mütter feiern. Ein schöner Brauch, doch wäre es nicht wirklich traurig, wenn wir ausschließlich an diesem einen Tag an unsere Mütter denken? Natürlich nicht, denn vielmehr gilt es diesen Tag zu nutzen, um die Mamas rundum zu verwöhnen und die Aufgaben zu übernehmen, die sonst die Mütter tagtäglich für uns ganz selbstverständlich verrichten. An diesem zweiten Sonntag im Mai feiern neben Deutschland noch über 70 weitere Länder den Muttertag. Darunter sind neben den USA, Dänemark, Österreich, Schweiz auch Kolumbien, China, Chile, Pakistan oder Papua-Neuguinea. Seit 1923 feiern wir in Deutschland übrigens bereits den Muttertag. Doch eine deutsche Erfindung ist dieser Tag leider nicht, denn die Idee einen Muttertag zu veranstalten hatte zum ersten Mal die Amerikanerin Anna Jarvis. Als ihre Mutter am 9. Mai 1905 starb, wollte sie diesen Tag zum Ehrentag aller Mütter ernennen. Offiziell wurde dies dann am 8. Mai 1914. An diesem Tag legte der US-Kongress den Muttertag als nationalen Feiertag zur Verehrung der Mütter fest. Stattfinden sollte dieser fortan eben immer am zweiten Sonntag im Mai. Besonders schön ist es natürlich mit kleineren Kindern zu feiern. Da schmücken selbst gepflückte Blümchen den Tisch, Kuchen werden gebacken und kleine Geschenke überreicht. Meist basteln die Kleinen diese mit größter Mühe und Hingabe im Kindergarten. Solche Geschenke sind natürlich das absolute Highlight. Aber auch die größeren Kinder sind aufgefordert, ihre Mamas zu verwöhnen. Kleine selbst gemachte Kärtchen lassen jede Mama strahlen!

Nachrichten an die Redaktion

Sie sind der Presseverantwortliche eines Vereines, der Rektor einer Schule, im Elternbeirat oder Förderverein eines Kindergartens oder anderweitig gesellschaftlich tätig und möchten über ein aktuelles Ereignis in der "Rundschau" berichten? Gerne!



Senden Sie bitte Ihre Digitalbilder und Texte per E-Mail an meine Redaktionsadresse
lutz.hamann@monatsblatt.net

Bitte senden Sie die Bilder im Anhang als .jpg (nicht eingebunden im Text), die Texte in der E-Mail selbst oder als Word-Datei ebenfalls im Anhang, in jedem Falle aber unbearbeitet – d.h. ohne Einzüge, Zeilenschaltungen oder Hervorhebungen und nicht als .pdf.

Den Redaktionsschluss können Sie immer auf der letzten Seite unserer Ausgabe ersehen.

Danke für Ihre Mitarbeit!

**Ihr Rundschau-Redakteur
Lutz-Werner Hamann**

Grünzeug: Rückschnitt zum Gehweg oder zur Fahrbahn beachten

Äste von Bäumen und Sträuchern von Grundstücken dürfen nicht so in den Gehweg oder in die Fahrbahn ragen, dass die Verkehrssicherheit gefährdet ist.

Bei öffentlichen Verkehrsflächen muss der Luftraum über den Fahrbahnen mindestens bis 4,50 Meter und über Geh- und Radwegen bis mindestens 2,50 Meter Höhe von überhängenden Ästen und Zweigen freigehalten werden.

Gleichzeitig sind Bäume auf ihren Zustand, insbesondere auf Standsicherheit, zu untersuchen. Dürres Geäst bzw. dürre Bäume sind ganz zu entfernen. Der Bewuchs ist entlang des Gehwegs bis zur Gehweghinterkante zurück zu schneiden.

Bei Fahrbahnen ohne Gehweg ist ein seitlicher Sicherheitsraum von mindestens 75 Zentimetern vom Fahrbahnrand einzuhalten.

Bei vorhandenem Rad- bzw. Gehweg beträgt der seitliche Sicherheitsabstand vom befestigten Rad- bzw. Gehwegrand mindestens 25 Zentimeter.

An Straßeneinmündungen und -kreuzungen müssen Hecken, Sträucher und andere Anpflanzungen stets so niedrig gehalten werden, dass eine ausreichende Sicht für die Kraftfahrer gewährleistet ist.



Geschäftsführer Andreas Grau

Unser Service geht weiter ...

Im Moment befinden sich viele Menschen im Homeoffice und verbringen die meiste Zeit zu Hause. Da fällt es natürlich auf, wenn plötzlich die Waschmaschine nicht mehr so funktioniert, der TV-Empfang Aussetzer hat oder das Internet streikt, weil einfach zu viele Familienmitglieder gleichzeitig online sind. Arbeiten, die man schon längst erledigen wollte, werden jetzt in Angriff genommen, um das eigene Heim noch schöner und gemütlicher zu machen oder auf den Neusten Stand zu bringen. Dafür halten wir weiterhin die Stellung! Wir sind für Sie da und kümmern uns um Ihr Anliegen. Bei uns finden Sie alles zum Thema Unterhaltungselektronik, HiFi und Netzwerktechnik sowie kleine und große Helfer für den Haushalt. Zu unserem umfangreichen Leistungsangebot gehören auch die Lieferung und Installation der Neugeräte sowie die Entsorgung der Altgeräte. Natürlich reparieren wir weiterhin in unserer Meisterwerkstatt oder, wenn möglich, bei Ihnen vor Ort. Ein kurzer Anruf genügt, um einen Servicetermin zu vereinbaren.



Wir machen Ihr Zuhause sicher

Jedem Menschen ist seine eigene Sicherheit wichtig. Gerade wenn man längere Zeit nicht zu Hause ist, kommt manchmal ein ungutes Gefühl auf. Kameras ermöglichen eine flächendeckende Überwachung Ihrer Wohnung oder Ihres Grundstücks. Zudem hat es einen abschreckenden Effekt auf potentielle Einbrecher. Deshalb werden Netzwerkkameras immer beliebter.

Doch auch hier sollten einige Dinge beachtet werden:

- Wie scharf soll das Bild der Aufnahme sein
- Wie ist die Einbindung im Netzwerk möglich
- Welche Zusatzgeräte werden benötigt

Jedes Objekt ist individuell. Aus diesem Grund ist eine fachgerechte Beratung sehr wichtig, um das richtige Modell für Ihre Bedürfnisse zu ermitteln. Wir verwenden hochwertige Kameras der Firma Axis. Der Marktführer bietet intelligente Lösungen, die beliebig erweiterbar und einfach zu integrieren sind. Wie genau das alles funktioniert und Sie bestens mit einer zuverlässigen Sicherheits- und Überwachungstechnik ausgestattet sind, erklären wir gerne bei Ihnen zu Hause.

Qualität hat einen Namen...

OPTIKER Loos

Rückersdorfer Straße 30
Telefon: 09 11 / 57 72 63

Beratung:
Mo - Fr 8.30 - 18.00 Uhr
Sa 8.30 - 13.00 Uhr

YOUNG OPTIC

Rückersdorfer Straße 44
Telefon: 09 11 / 570 93 45

Zwei kompetente Adressen in Röthenbach
Seitensstelle für Führerscheinbewerber www.optiker-loos.de

Die Corona-Pandemie beherrscht auch weiterhin unseren Alltag. Inzwischen sind zwar Lockerungen z.B. für Friseure eingetreten und der Einzelhandel hat zumindest eine Perspektive, aber die Inzidenzen verharren weiter im kritischen Bereich.

Deshalb heißt es weiter zusammenzuhalten, um diese schwierige Situation zu meistern.

Unsere Bitte an alle: Lasst uns nicht zusehen, wie diese Branchen zerfallen. Jetzt gilt es, die Geschäfte per „Click & Meet“ oder

„Click & Collect“ weiter zu unterstützen.

Wir alle wünschen uns, daß es auch zukünftig lebendige Einzelhandel- und Gastronomielandschaft in Röthenbach a.d.Pegnitz gibt. Deshalb bitten wir Sie: Helfen Sie den Röthenbacher Betrieben und nutzen Sie deren Angebot. Auf der Homepage der Stadt findet sich unter dem Motto „Gemeinsam für Röthenbach“ eine Übersicht dieser Angebote. Betroffene Betriebe, die ihr Angebot noch nicht eingetragen haben, können dies einfach und schnell unter www.roethenbach.de/gemeinsam-fuer-roethenbach tun. Diese Geschäfte und Gastronomen können unterstützt und dabei

trotzdem die aktuell geltenden Hygienevorschriften eingehalten werden. Seien wir gemeinsam stark, in dieser herausfordernden Zeit. Seien wir solidarisch mit allen, die unsere Hilfe in dieser schwierigen Phase brauchen.

Die zurückgewonnene Lebensqualität wird uns hoffentlich bald für diese Entbehrungen belohnen.

Vielen Dank und bleiben Sie gesund!

Bastian Streitberger
Wirtschaftsförderer
Stadt Röthenbach

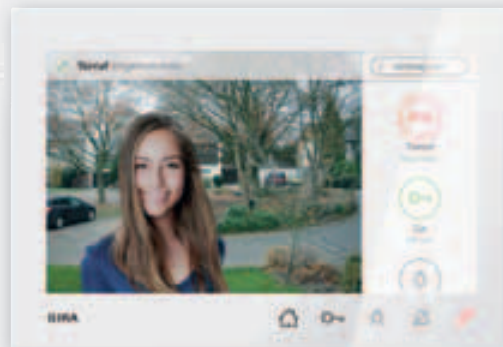
Robert Hecht
1. Vorsitzender BDS
Ortsverband Röthenbach

Stand: 16.4.2021

Schöner sehen und hören wer vor der Tür steht

mit der Wohnungsstation Video AP7

GIRA



Die intelligente Haussteuerung. Sie ermöglicht dem Anwender eine praktische und bequeme Bedienung, wie z.B. bei Jalousien, Beleuchtung oder Heizungssteuerung. Moderne Türsprechanlagen und Überwachungskameras erweitern das System und bieten Sicherheit rund um Ihr Eigenheim. Immer individuell an Ihre Bedürfnisse angepasst.

Gerne beraten wir Sie.

EP:Grau

ElectronicPartner
LCD-/LED-/OLED-TV, SATELLITEN-TECHNIK, DVD/BLU-RAY, HiFi, ELEKTRO-HAUSGERÄTE, SICHERHEITSTECHNIK, TELEKOMMUNIKATION, ELEKTROINSTALLATION
EP: Grau GmbH, 90552 Röthenbach, Martin-Luther-Str. 1
Tel. 0911 577177, Fax 0911 5705706, info@epgrau.de
www.ep-grau.de

Ihr Partner in allen Fragen rund um die Gesundheit!

Kommen Sie vorbei oder besuchen Sie uns unter www.pegnitz-apotheke.de



Unsere Aktion im Mai

Punkten Sie bei uns mit Ihrer **PAYBACK Karte!***

(*Für den Umsatz mit freiverkäuflichen und apothekenpflichtigen Arzneimitteln sowie mit dem apothekenüblichen Ergänzungssortiment)

...und holen Sie sich **100 - Extra - Punkte** für den Umsatz ab 10 Euro! Der Coupon ist gültig bis zum 31.05.2021



Grabenstrasse 12 · 90552 Röthenbach · Tel. 0911/577125
Fax: 0911/5707181 · E-mail: info@pegnitz-apotheke.de

Graf Haustechnik

- ☑ Wärme
- ☑ Wasser
- ☑ angenehme Luft
- ☑ Wohlfühlen zuhause

www.grafhaustechnik.de

Ihr Partner für Heizung, Sanitär, Solar und Lüftung
Heinrich-Diehl-Str. 2 · 90552 Röthenbach · ☎ 0911/99933961

in Röthenbach an der Pegnitz

kompetenten Unternehmer vor Ort – www.bds-roethenbach.de

Röthenbach und Umgebung

Ein modernes Möbelstück – der Fernseher



Spektakulär. Anders.

Neueste OLED-Technologie trifft kraftvollen Sound.

Erleben Sie neueste OLED-Technologie. Mit HDR10, HLG und Dolby Vision™ sind die drei wichtigsten HDR-Standards an Bord, die Ihnen beste Farben und größtmöglichen Kontrastumfang bieten.

Für warme Tieftöne und voluminösen Sound sorgt das 80-Watt-Frontfiring Soundsystem mit geschlossener Bassreflexbox.

loewe.tv

Wir beraten Sie gern persönlich.

Für ein einzigartiges TV-Erlebnis sorgt die Marke Loewe in der Fernsehwelt.

Da der Fernseher mittlerweile zu einem stilvollen Möbelstück geworden ist, hat die Optik einen hohen Stellenwert eingenommen.

Doch Loewe dominiert nicht nur mit puristischem Design, sondern überzeugt vor allem durch brillante Bildqualität und modernster Technik.

Nach vorne gerichtete, hochwertige Lautsprecher bieten einen hervorragenden Stereo-Sound und eine verständliche Sprache. Bild, Klang und Optik perfekt vereint!

Made by LOEWE.

Genuss für die Ohren...

Verwöhnen Sie Ihre Ohren und machen Sie Ihre Lieblingsmusik zu einem Klangerlebnis!

Lautsprecher von Elac versprechen einen kraftvollen, mitreißenden und gleichzeitig natürlichen und dynamischen Klang. Das perfekte Zusammenspiel im Hoch- und Tieftonbereich in Kombination mit einem ausladenden Bass macht diese Lautsprecher zu einem Feuerwerk der Töne. Gönnen Sie sich diesen Genuss und tauchen Sie ein in die bunte Musikwelt.



Gerne laden wir Sie ein, die Klangvielfalt der Elac Lautsprecher mit eigenen Ohren zu hören und freuen uns auf Ihren Besuch!

Kontakt:

EP: Grau
ElectronicPartner

Martin-Luther-Str. 90552 Röthenbach
Telefon 0911 - 57 71 77

mail: info@epgrau.de · www.ep-grau.de

CARAVAN HEINER GmbH
Handel · Werkstatt · Service
Zubehör · Vermietung
Benjamin Schmitthammer · Heinrich Legel
Mühlach 18, 90552 Röthenbach, Tel. 0911/576676, Fax 0911/5700759
info@caravan-heiner.de · www.caravan-heiner.de

WEINBERG
SUNLIVING
ADRIA

Siegfried Zetzel, GmbH & Co KG
Spedition & Entsorgungsfachbetrieb
Sulzbacher Straße 28 • 90552 Röthenbach/Peg.
Containerdienst 1 m³ bis 41 m³
Wir entsorgen Abfälle von A-Z für Sie
Öffnungszeiten: Mo - Fr 7.00 bis 17.00 Uhr
Tel.: 0911 / 95 78 8-13 / -14 • Fax: 0911 / 95 78 8-22
facebook.com/EntsorgungsfachbetriebZetzel • Email: entsorgung@spedition-zetzel.de

Therapiezentrum Röthenbach
Ortrud Stever-Giegold
Öffnungszeiten
Mo. - Fr. 8.00 - 13.00 Uhr • Mo., Di., Do. 14.00 - 19.00 Uhr
und nach Vereinbarung
Rückersdorfer Str. 61 • 90552 Röthenbach
Tel.: 0911 / 57 62 77 • Mobil: 0172 / 86 30 413
Alle Kassen und Privat
www.giegold-krankengymnastik.de

Röthenbach a.d. Pegnitz
Stadt der kurzen Wege

Ofen Leupold
Der Ofenspezialist in Ihrer Nähe!
Heizeinsätze-Kaminöfen
Zurück zur Natur
Gesundes Heizen mit Holz
Alles aus einer Hand
• Verkauf
• Installation
• Reparaturen
• Zubehör
• Accessoires
Besuchen Sie unsere Ausstellung!
Sulzbacher Str. 1, 90552 Röthenbach/Peg.
Telefon 0911-57 01 28
www.leupold-keramik.de
[ofen leupold e.K.](https://facebook.com/ofenleupold)

MASCHINEN UND ZUBEHÖR FÜR DEN GARTEN
Verkauf - Installation - Werkstatt - Service
Hauert Manna Aktion
2+1 GRATIS
Rasendünger für die ganze Saison*
Öffnungszeiten:
Montag geschlossen
Di Mi Do Fr 09:00 - 12:00 Uhr
13:00 - 17:00 Uhr
Samstag 09:00 - 13:30 Uhr
Kontakt:
www.hecht-gartentechnik.de
info@hecht-gartentechnik.de
Tel: 0911 575 290 82 = ab sofort auch für WhatsApp
Hecht Gartentechnik e.K.
Mühlach 37 - 90552 Röthenbach

heizen • baden • solar • strom • klima • service
energie kompetenz
die fleischmänner
Meisterfachbetrieb
seit über 50 Jahren
Unser Team sucht Verstärkung!
• **Anlagenmechaniker**
für Sanitär-, Heizungs- und Klimatechnik m/w/d ab sofort in Vollzeit
• **Auszubildende zum Anlagenmechaniker**
für Sanitär-, Heizungs- und Klimatechnik m/w/d ab sofort oder zum 1. September 2021
Interessiert? ... dann einfach mal reinschauen!
Wir bieten ein abwechslungsreiches Arbeitsumfeld, einen sicheren Arbeitsplatz und eine leistungsgerechte Vergütung plus Firmenhandy und Tablet.
Bahnhofstr. 2, 90552 Röthenbach a.d. Pegnitz
Telefon: 09 11/95 33 66 8 • www.die-fleischmaenner.de



Wirtschaftsförderung unterstützt Unternehmensnetzwerk im Landkreis

„Innovationsnetzwerk+“ so lautet der Name einer bereits etablierten Plattform für Inhaber und Geschäftsführer von mittelständischen Unternehmen, die Interesse an einem proaktiven Netzwerk haben, um sich selbst und andere Gleichgesinnte in der Unternehmensentwicklung zu unterstützen. Gerade in Zeiten von Corona ist ein starkes Netzwerk ein wichtiger Baustein für den Erfolg eines Unternehmens.

Ziel von Initiatorin und Unternehmerin Angela Rebekka Werbik (ZSI technology GmbH, Altdorf) ist es, interessierten Geschäftspersonen auf Augenhöhe und auf unkompliziertem Wege effiziente und effektive Lösungen zu aktuellen Themen aufzuzeigen – so zum Beispiel bei akuten Herausforderungen wie der Corona-Krise oder beim Aufbau neuer Geschäftsinhalte.

Gemeinsam werden maßgeschneiderte Maßnahmen entwickelt, die bei Bedarf und auf Wunsch auch in der Umsetzung begleitet werden. Im Fokus steht hierbei immer die erfolgreiche

Geschäftsentwicklung. Von diesem Wissenstransfer sollen nun auch Unternehmer aus dem Nürnberger Land voneinander profitieren.

Für die positive Ergebniserzielung steht den Interessierten ein einzigartiges Netzwerk zur Verfügung: Firmeninhaber und Geschäftsführer aus den unterschiedlichsten Branchen, Vorstände von Banken, Fachexperten aus öffentlichen Stellen, Vertreter von Clustern und Verbänden, aber auch renommierte Netzwerke, die sich durch die Zielsetzung der Schaffung eines gemeinsamen Erfolges für Entscheider geöffnet haben, um den weiteren Mehrwert durch vernetzte Netzwerke zu stellen.

Die Mit-Initiatoren dieses Netzwerkes sind aktive Vertreter aus dem Nürnberger Land, in dem sich auch die Wirtschaftsförderungen aus dem Landkreis einbringen. Alle bereits am Netzwerk Beteiligten wollen einen aktiven Beitrag leisten, die regionale Wirtschaft im internationalen Wettbewerb zu unterstützen und die Kompetenz in der Region zu stärken. Weitere Informationen erteilt Wirtschaftsförderer Bastian Streitberger (bastian.streitberger@roethenbach.de; Tel. 0911/9575-106) und stehen auch unter www.cbnetwork.de/innovationsnetzwerk zur Verfügung.

Zuverlässige Haushaltshilfe (NR)
für 2-Personen-Haushalt in Behringersdorf zweimal pro Woche vormittags gesucht. ☎ 0172 / 9724153

 **Apotheke** in Lauf und Röthenbach
PTA (m/w/d) gesucht (VZ/TZ)
Startbonus 1000 € bei Vertragsabschluss
Erfolgreiche Vermittlung wird ebenfalls mit 1000 € belohnt
Thomas Späthling · Tel. 0170 7783275 · info@igel-apo.com

Die aktuelle Ausgabe der „Rundschau“ finden Sie auch immer im Internet.
Einfach auf der Homepage der Stadt Röthenbach „www.roethenbach.de“ den Unterpunkt „Aktuelles und Veranstaltungen“ aufrufen und dann „Röthenbacher Rundschau“ anklicken.



ŠKODA KAROQ CLEVER 1.5 TSI 110 kW (150 PS) 7-Gang-DSG
Kraftstoffverbrauch in l/100km: innerorts 6,5; außerorts 4,6; kombiniert 5,3; CO₂-Emissionen 122 g/km; Energieeffizienzklasse B
Lackierung: Moon-Weiß Perleffekt; **Ausstattung:** LED-Scheinwerfer, Rückfahrkamera mit Einparkhilfe vorn und hinten, CANTON Soundsystem, KESSY, Sitzheizung vorn und hinten, Geschwindigkeitsregelanlage, 2-Zonen Klimaautomatik, SmartLink, Digitaler Radioempfang, Sunset, Elektrische Heckklappenbedienung u.v.m.
Privat-Leasingangebot
Fahrzeugpreis: 36.290,- €
Leasing Sonderzahlung: 3.389,- €
Nettodarlehensbetrag (Anschaffungskosten): 28.626,18 €
Sollzinssatz (gebunden) p.a.: 2,94 %
Effektiver Jahreszins: 2,94 %
Jährliche Fahrleistung: 10.000 km
Vertragslaufzeit: 24 Monate
Gesamtbeitrag: 7.036,- €
24 mtl. Leasingraten à 194,- €
inkl. Leasingratenversicherung*

ŠKODA OCTAVIA COMBI FIRST EDITION 1.5 TSI ACT 110 kW (150 PS) 6-Gang
Kraftstoffverbrauch in l/100km: innerorts 6,3; außerorts 4,0; kombiniert 4,8; CO₂-Emissionen 111 g/km; Energieeffizienzklasse A
Lackierung: Candy-Weiß; **Ausstattung:** Matrix-LED-Scheinwerfer, Parklenkassistent mit Einparkhilfe vorn und hinten, CANTON Soundsystem, Spurhalte-/Spurwechselassistent, KESSY, Sitzheizung vorn, Geschwindigkeitsregelanlage, Virtual Cockpit, Navigationssystem, 2-Zonen Klimaautomatik, Digitaler Radioempfang u.v.m.
Privat-Leasingangebot
Fahrzeugpreis: 35.479,45 €
Leasing Sonderzahlung: 3.389,- €
Nettodarlehensbetrag (Anschaffungskosten): 27.208,53 €
Sollzinssatz (gebunden) p.a.: 2,93 %
Effektiver Jahreszins: 2,93 %
Jährliche Fahrleistung: 10.000 km
Vertragslaufzeit: 24 Monate
Gesamtbeitrag: 6.076,- €
24 mtl. Leasingraten à 154,- €
inkl. Leasingratenversicherung*


Abgebildete Sonderausstattungen sind im Angebot nicht unbedingt berücksichtigt. Alle Angaben basieren auf den Merkmalen des deutschen Marktes. Gültig bis 31.05.2021. *) Ein Angebot der ŠKODA Leasing. Zweigniederlassung der Volkswagen Leasing GmbH, Giffhorner Straße 57, 38112 Braunschweig, für die wir als ungebundener Vermittler gemeinsam mit dem Kunden die für den Abschluss des Leasingvertrages nötigen Vertragsunterlagen zusammenstellen. Bonität vorausgesetzt. Für Verbraucher besteht ein gesetzliches Widerrufsrecht. *) Versicherung/Leasing/Carfin. Allgemeine Versicherung/Carfin. Lebensversicherung. Friböhrer Straße 6, 70499 Stuttgart, HRB 18173/1818, erbracht.
FESER & GRAF
Feser Lauf GmbH
Industriestraße 15-17 · 91207 Lauf
Tel: 09123 9401-225 · info.lauf@feser-graf.de
www.feser-graf.de

+ NOTDIENSTE

APOTHEKEN-NOTDIENST	NÄRZTLICHER-NOTDIENST	FR-NOTDIENST
----------------------------	------------------------------	---------------------

Mai 2021

1.	2.	3.	4.	5.	6.	7.	8.	9.	10.
IG/7	IO/8	MA	ME/1	SCH	ST/2	AD	FR/3	IG	IO/4
11.	12.	13.	14.	15.	16.	17.	18.	19.	20.
MA	ME/5	SCH	ST/6	AD	FR/7	IG/8	IO	MA/1	ME
21.	22.	23.	24.	25.	26.	27.	28.	29.	30.
SCH/2	ST	AD/3	FR	IG/4	IO	MA/5	ME	SCH/6	ST
31.									
AD/7									

Die Dienstbereitschaft ist wie folgt:
8.30 Uhr bis 20.00 Uhr / 20.00 Uhr bis 8.30 Uhr des folgenden Tages. Bei nur einer dienstbereiten Apotheke hat diese 24 Stunden Dienstbereitschaft

AD = Adler Apotheke, 91207 Lauf, Friedhofstraße 3, 09123/2180
FR = Franconia-Apotheke Lauf, 91207 Lauf, Simonshofer Str. 5 1, 09123/9626250
IG = Igel Apotheke, 91207 Lauf, Raiffeisenstraße 1, 09123/9899545
JO = Johannis-Apotheke, 91207 Lauf, Johannisstraße 15, 09123/2647
MA = Markt-Apotheke, 91207 Lauf, Marktplatz 3 (NürnbergerTor), 09123/3061
ME = Medicon-Apotheke, 91207 Lauf, Marktplatz 50, 09123/82080
SCH = Schloß-Apotheke, 91207 Lauf, Altdorfer Straße 39, 09123/3500
ST = Stadt-Apotheke, 91207 Lauf, Marktplatz 3 1, 09123/2377
1 = Apotheke am Rathaus, 90552 Röthenbach, Bahnhofstraße 24, 0911/577670
2 = Franconia Apotheke Behringersdorf, 90571 Schwaig, Norisstr. 2, 0911/5074151
Jumbo-Apotheke, 91220 Schnaittach, Marktplatz 14, 09153/216
3 = Marien-Apotheke, 91220 Schnaittach, Marktplatz 9, 09153/97450
Moritzberg-Apotheke, 91227 Leinburg, Kommarkt 1, 09120/504
4 = Igel-Apotheke, 90552 Röthenbach, Rückersdorfer Straße 61, 0911/5705033
5 = Rosen-Apotheke, 90571 Schwaig, Röthenbacher Straße 1, 0911/500335
6 = Pegnitz-Apotheke, 90552 Röthenbach, Grabenstraße 12, 0911/577125
7 = St.-Georgs-Apotheke, 90607 Rückersdorf, Hauptstraße 28, 0911/579389
8 = Stadt-Apotheke, 90552 Röthenbach, Rückersdorfer Straße 18, 0911/577280

APOTHEKEN-NOTDIENST	ZAHNÄRZTLICHER-NOTDIENST	FR-NOTDIENST
----------------------------	---------------------------------	---------------------

01. / 02.05.21
Klara Cmelik-Bubnar, Schwabacher Str. 34, 90537 Feucht, 09128 / 2616

08. / 09.05.21
Dr. Lavinia Dassler, Norisstr. 10, 90571 Schwaig, 0911 / 3752060

13. / 14.05.21
Dr. Stefan Daut, Hauptstr. 43, 90562 Heroldsberg, 0911 / 95690840

15. / 16.05.21
Anette Demuth, Tannenstr. 2, 90552 Röthenbach, 0911 / 577689

22. / 23.05.21
Philip Dörnemann, Steingasse 3, 91217 Hersbruck, 09151 / 7770

APOTHEKEN-NOTDIENST	ZAHNÄRZTLICHER-NOTDIENST	KINDER-NOTDIENST
----------------------------	---------------------------------	-------------------------

Kinder- und Jugendärztliche Bereitschaftspraxis Nürnberger Land Krankenhaus Lauf, Simonshofer Straße 55, 91207 Lauf
Samstag, Sonn- und Feiertage, 9 bis 13 Uhr und 15 bis 18 Uhr außerhalb dieser Zeiten Bereitschaftsdienst Bayern: 01805-191212

Die pünktliche und zuverlässige Zustellung liegt uns sehr am Herzen. Bitte melden sie sich im Verlag wenn Sie unsere Zeitung nicht spätestens in der ersten Woche des Monats im Briefkasten haben.
Tel (0 91 51) 83 00 786.
Die aktuelle Ausgabe erhalten Sie auch im Kulturamt, im Mehrgenerationenhaus, in der Post, im Sandhu Markt und im Lottoladen zwischen ALDI und OBI.

Termine für die Juni-Ausgabe:
Anzeigenschluss am **6. Mai 2021.**
Redaktionsschluss am **7. Mai 2021.**
Erscheinungstag ist der **26. Mai 2021.**
Text und Bildeinsendungen an die Redaktion bitte nur per E-Mail an lutz.hamann@monatsblatt.net

I M P R E S S U M

Herausgeber:
Dassow Medien, Inhaber: Harald Dassow
Arzbergstraße 2 | 91239 Henfenfeld,
Tel. (09151) 83 00 78-6 | Fax (09151) 83 00 78-9
info@monatsblatt.net | www.monatsblatt.net
Steuer-Nr.: 221/210/30482

Redaktion
Lutz-V. Hamann, Redaktionsleiter
Birgit Matschewski

Anzeigenverwaltung und Gesamtherstellung:
Dassow Medien, Inhaber: Harald Dassow
Arzbergstraße 2 | 91239 Henfenfeld

Redaktionsleitung und Anzeigen:
Lutz-V. Hamann, Rückersdorfer Str. 39,
90552 Röthenbach, Tel. (0171) 785 77 06
lutz.hamann@monatsblatt.net

Verteilung:
12x jährlich kostenlos in jeden erreichbaren Haushalt. Erhalten Sie keine Zeitung oder erhalten Sie diese wesentlich später, so senden Sie bitte eine E-Mail an info@monatsblatt.net oder rufen an unter der (0 91 51) 83 00 78 - 6 !

Diese Monatszeitung ist kein Amtsblatt im Sinne der gesetzlichen Bestimmungen. Sie ist politisch unabhängig und wird ohne Zuschüsse der Kommune allein vom Verlag aus den Anzeigenerlösen finanziert. Daraus kann sich ein unterschiedlicher Seitenumfang ergeben. Aus diesem Grund sind Kürzungen der Textbeiträge möglich. Mit Namen oder Kurzzeichen gekennzeichnete Artikel geben die Meinung des Verfassers wieder und müssen nicht mit der Meinung der Redaktion übereinstimmen. Reproduktion, Nachdruck oder Nachahmung der von uns gestalteten Anzeigen ist nur mit unserer schriftlichen Genehmigung gestattet. Für Irrtümer kann keine Haftung übernommen werden.