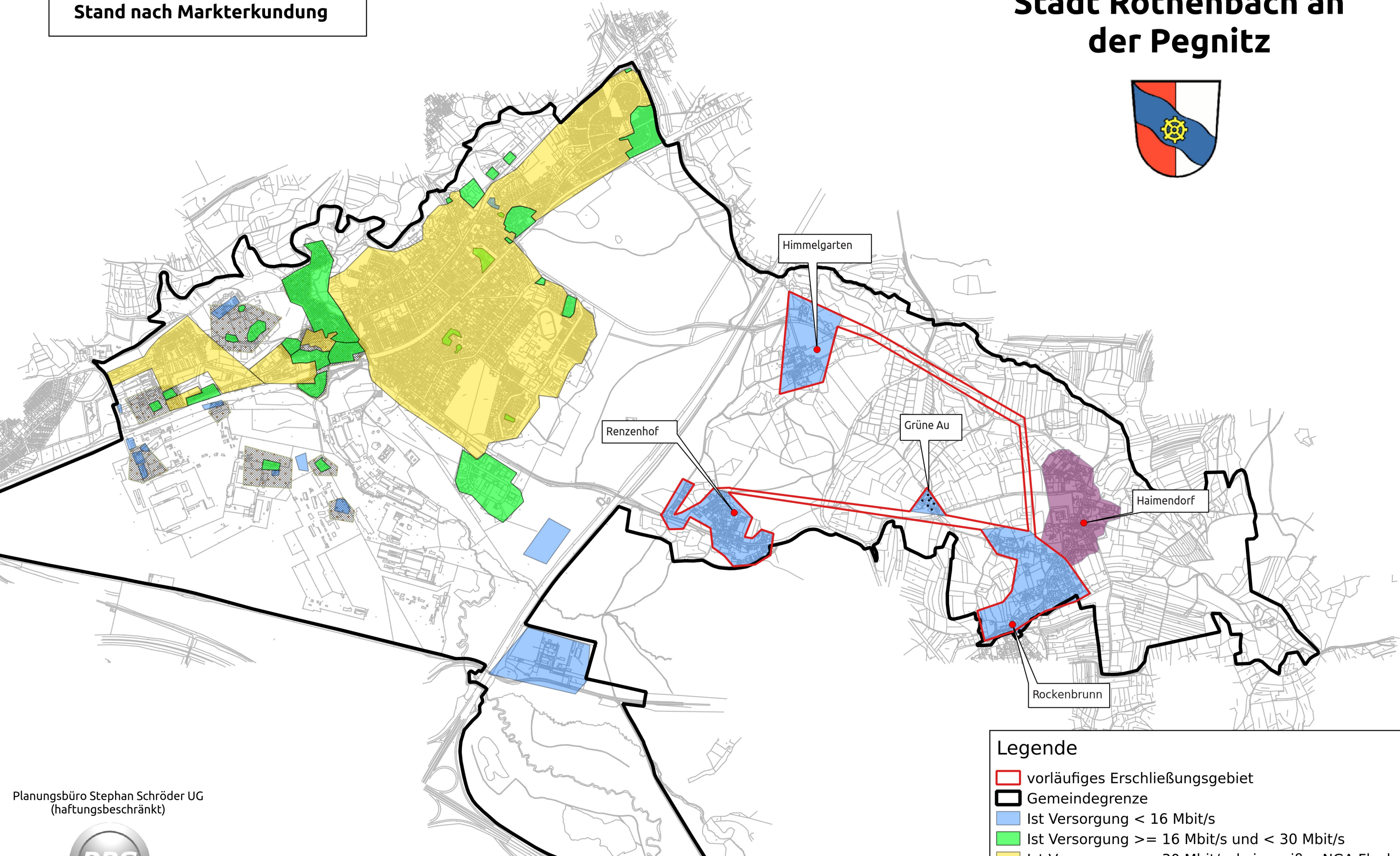


Ist Versorgung
Stand nach Markterkundung

Stadt Röthenbach an der Pegnitz



Legende

- vorläufiges Erschließungsgebiet
- Gemeindegrenze
- Ist Versorgung < 16 Mbit/s
- Ist Versorgung >= 16 Mbit/s und < 30 Mbit/s
- Ist Versorgung >= 30 Mbit/s, kein weißer NGA Fleck gemeldeter Eigenausbau
- mindestens 30 Mbit/s

Quelle Bundesministerium für digitale Infrastruktur 14.2.2015

Erstelldatum 25.8.2015 S.Schröder

Planungsbüro Stephan Schröder UG
(haftungsbeschränkt)



www.breitbandplanung.de