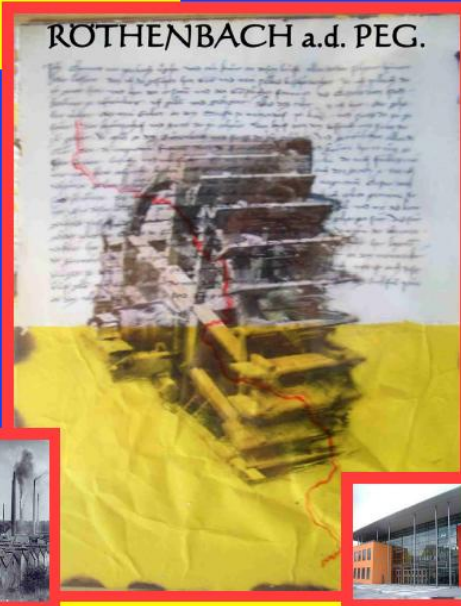


700 JAHRE

Röthenbach  
a. d. Pegnitz



Feiern Sie mit uns

1311 - 2011 Jubiläumsjahr



Steinbof  
E  
Finelsberg  
Sauchen Reich  
Sodenberg

Wieshof  
Tunershöfchbach  
ham Buchbach  
duschelberg

Roth Berg  
Mittelnacht  
Schnadbach  
Kollhof  
Kirschbach  
Singers dorf

Sünderdül  
Rachsbach  
Rachsbodert  
Rohrhof  
Strangenberg  
Küchenhof  
Wendenhof  
Reinsdorf

Niederrhein  
Latt  
beiching  
Schmalzberg  
F  
Wegris fließt  
Obertse  
In Lößgraben

I  
Reibberg  
Reibel schmidt  
Reiblanden  
Reibholz  
H Grünberg  
Stinberg

Nidergang  
Rotenbach  
Hünelgart  
Röckenbrun

D  
Schönberg  
Hampendorf  
Morihenberg  
Nippels dorf

A  
Delach  
Kreuzenberg  
Reith  
Reißloch

Reichsbodert  
Lein bürg  
Helmstül  
Oben haidelach  
Enderberg

Die Landkarte von  
Paul Pfinzing  
aus dem Jahre 1590



Sedenberg

Muschelberg

Günz, Rosdül

Rüdelshof

Schmalzberg

Lautt

Reichling

Neimbirch

Speich

Hohenhof

Reichs Dörf

Strangen  
berg

Die alte Westertorn

Reichsdorf

Wobendorf

Reymarsdorff

Letlar

Schönberg

Im Wehrgraben  
Der Saalbach

Nidergang

Rötenbach

Hünelaart

Hammendorf

Reckenbrun

Morikenberg

Diepels Dorff

Klein's oberst

Strangen  
berg

Die alte  
Nestern

Krickersdorf

Wekendorf

Baynersdorff

Letten

Gimelgart

Rötenbach

ang.



Originalurkunde  
aus dem Jahre 1311

Mit freundlicher Genehmigung  
des Stadtarchivs Nürnberg

Joh. Chumold von Weichsel Rabe. Und ein künig in dem künig - aller dinsten sehen hören  
oder lesen. Das ich im gesehen hon was und mein selbes bescheidenheit. Di. ich willich du  
zu veran hon. und hon den erpme und den erplichen frummen. Die dinsten das sind  
kornen zu schwimberg. uf geln und gesigent. alles das recht. das ich her. du geha  
ben mocht. oder mein erben. in dem Dorffe zu wegendorf. zu künig. und frum du zu ge  
hört. Den hampten Hof und frum du zu gehört. Den Hof dir dem erplich und frum du  
zu gehört. Di. ich in dem Schwimberg und frum du zu gehört. Und gemäntlichen allen di  
tut. du di. wegendorf frum. und di. Bomenung. von dem kornen. hon nüg zu  
helt haben. besigt. und umbesigt. also das ich noch kein mein erbe. du noch frum du  
me. me. kein erpliche haben noch geminne. schilt. und hon aus das veran. e. das ich  
schimen. Erben geholt habe. Und der umb. das in. und dem wegendorf. das  
sind frummen. das von mir. soere lobte und von minen erben. ob ich erben geminne. So  
hon ich in dem künig geln zu einem künig. sigelt mit minem sigel. und mit des künig  
wechels sigel. und mit der. soere sigel. zu schwimberg. du die in gehungen sint. Das sint  
gelten ganz her. Chumold di. Groß. soere. her. Chumold von Weichsel. her. Weichsel. di. Weichsel.  
mit her. her. Chumold soere. Vnher. Weichsel. her. frum. di. künig. her. künig.  
di. soere. künig. her. Weichsel. di. Weichsel. Und di. soere in dem weichsel.  
künig. zu schwimberg. und dinst. gemine. erplicher leute. Das gesicht. und ist auch das.  
künig geln. nach dem geln. da man gult. dinsten künig. her. und in dem künig geln  
in dem nächsten erplich. nach dem künig. soere. her. ;



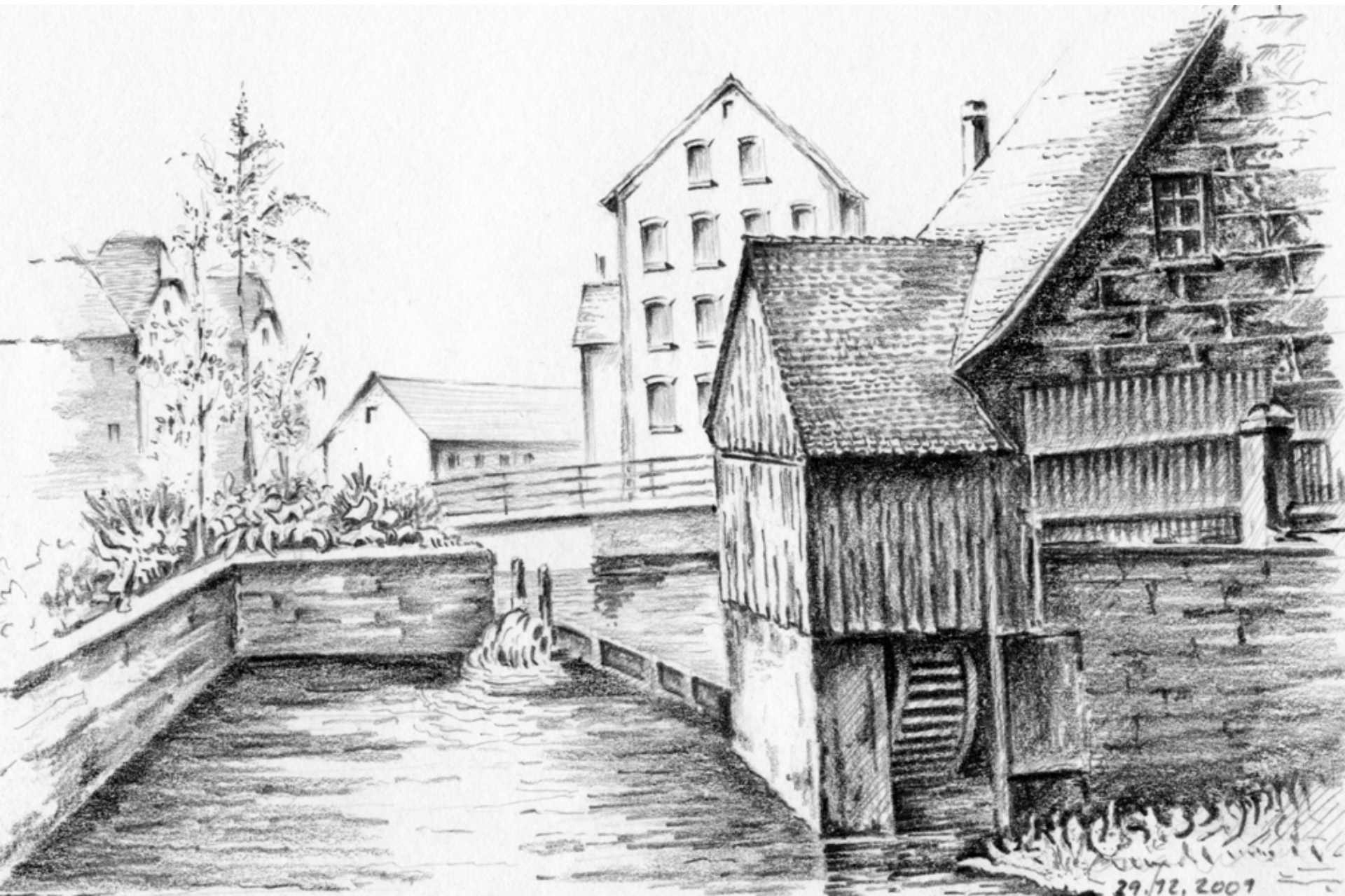
Ich. Chunnold von per-hals Richte. Und tün künft an diesem Briefe - allen denen sehen. hören  
oder lesen - das ich angesehen han vor und mein selbes bespürden hat - di ich villich zu  
zu geram han - und han den erfarme und den weltlichen frauen. Das closter das send  
Kortmen ze pfurmburg - uf zeiben und geizent - alles das recht - das ich her - du gehor-  
ben mühte - oder mein Eulen - an dem Dorffe ze wegendorf - pi kauf - und swas du zu ge-  
hörst - den haimgenhof und swas du zu gehörst - den Hof das dem Spech und swas du  
zu gehörst - di es vil an dem pfurmburg und swas du zu gehörst - und gemainlichen allen di  
tuo - den di vorgewilt frauen. Und di Barmenung - von send Kortme - heirn nüg ge-  
hilt haben - besucht und umbesucht - also das ich noch kein mein erbe - du noch fürbols nim-  
mer mer - kein ansprache haben noch gewinne schilt - und han auch das getan - e - das ich  
schaimen Eulen gehabt habe - und das umb - das in - und dem vorgewilt closter das  
send Kortmen - das von mir - soere beleibe und von minen erben - al ich erben gewinne - zu  
han ich in diesem Brief geben zu einem urkunde - sigelt mit minem insigel - und mit des kün-  
gerichtes insigel - und mit der Stadt insigel - ze pfurmburg - den das im gehangen sint - Das sint  
geladen zeugt her - Chunnold der Erbst. Ritter - her - Chunnold von paris - her - Woytlin - der pfurmen -  
meister - her - Chunn. zornmair - Vinher - Kunther - her - frudensch. der haltschuhel - her - haim -  
der zornmair - haimach pilgerin - per-hals der wecheler - und der Erbst. an dem wommrecht  
püing - ze pfurmburg - und sind - genug erfarme Leute - Das geschicht - und ist auch dieser  
Brief geben - nach Eules gebürt - du mein galt - dreuzehen hundert - für und in dem stinlfen Jahr  
an dem nechsten Eingang nach send Gregorien tage ;

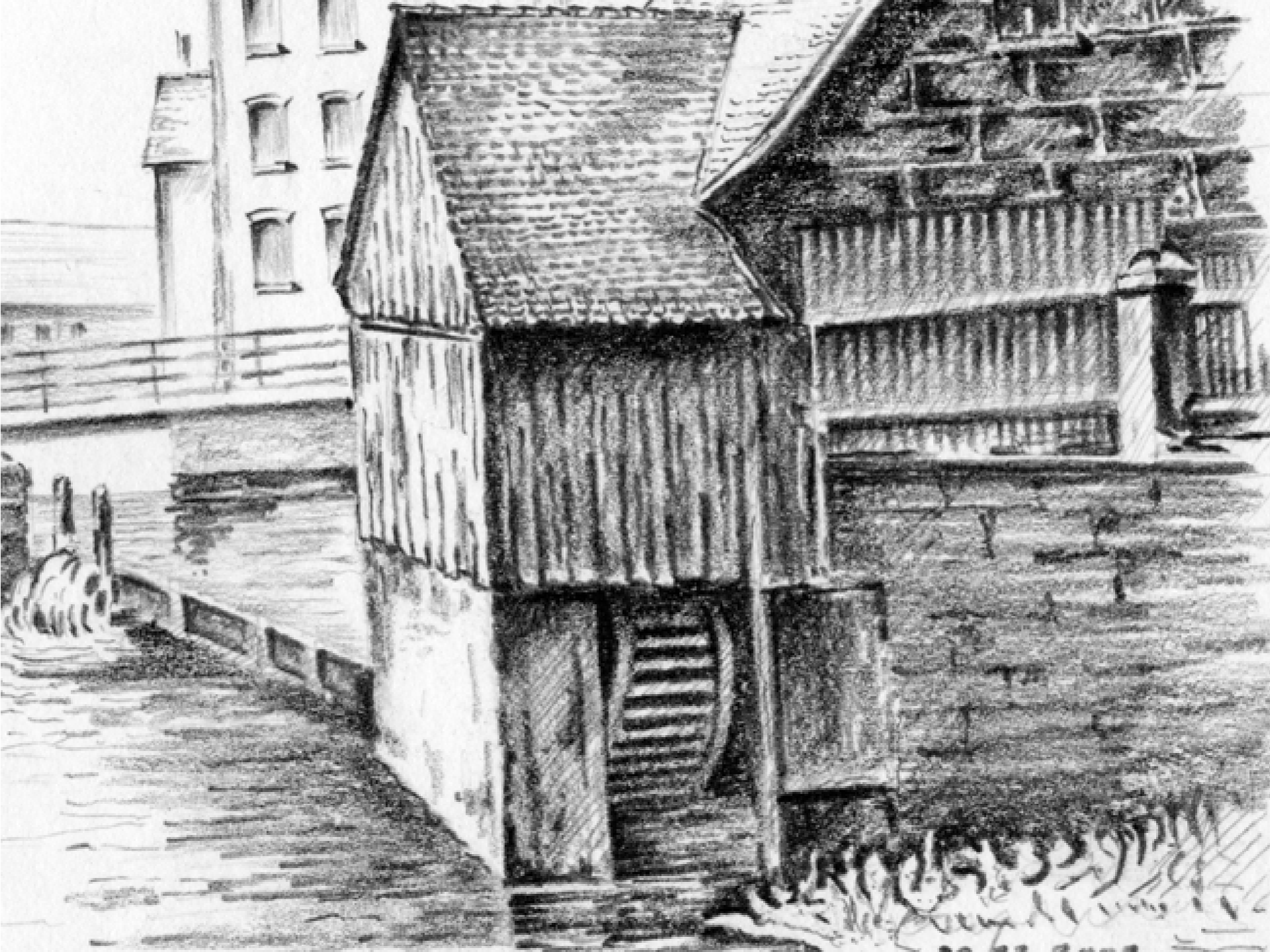


„Ich Konrad von Beerbach  
vergihe und tue kund ...  
Di mul an dem  
Ro<e>tembach und swaz  
do zu<e>geho<e>ret ... „

Ich. Schmeide von verlorlich Richte. Und tün kunt an  
Jeder. Lesent. Das ich angesehen hon was und mein  
zu geseem hon. und hon den ersame und den erstel  
Kostmen zu schweben. uf zeln und gedigen  
ben mabe. oder mein Eulen. an dem Dorffe zu me  
huet. Den hängerhof und gure zu zu gehuet. zu  
zu gehuet. **Di. 1. 1. an dem Thürmbach** und fure  
von. Das die ungenome frumme. und die Botmen  
habe haben. befücht und unbesücht. also das ich  
me. me. dem anspische haben nach geminne schi  
dehainen Eulen gehuet habe. Und die rimb. so  
sind Kostmen. das ich mit. soere Arbeit und was







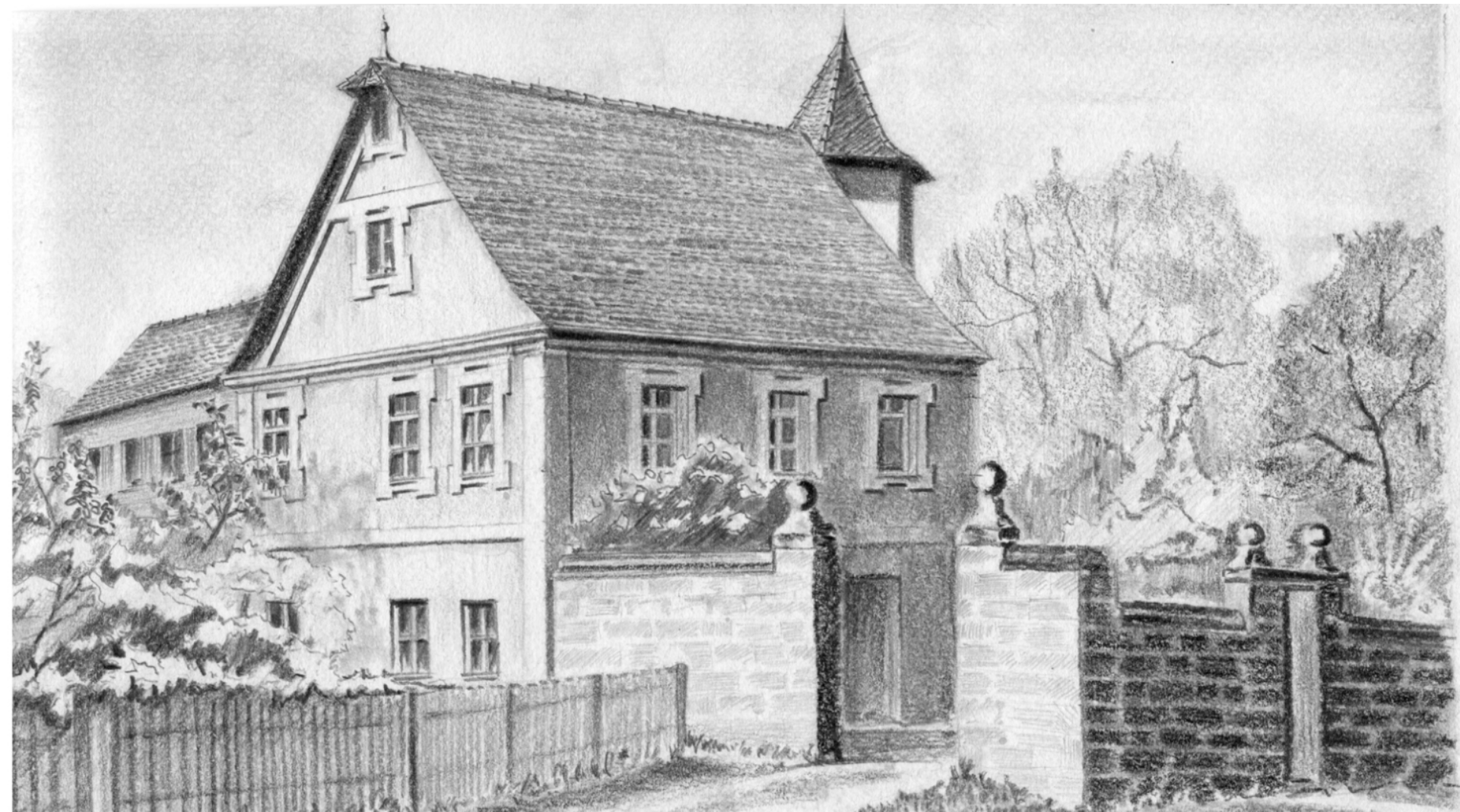


Der Name Röthenbach kommt  
aller Wahrscheinlichkeit nach  
von „roter Bach“.









Das Bachmeierschlösschen  
(auch „Gelbes Schlösschen“ genannt)  
eines der ganz wenigen Zeugen  
„Alt-Röthenbachs“.



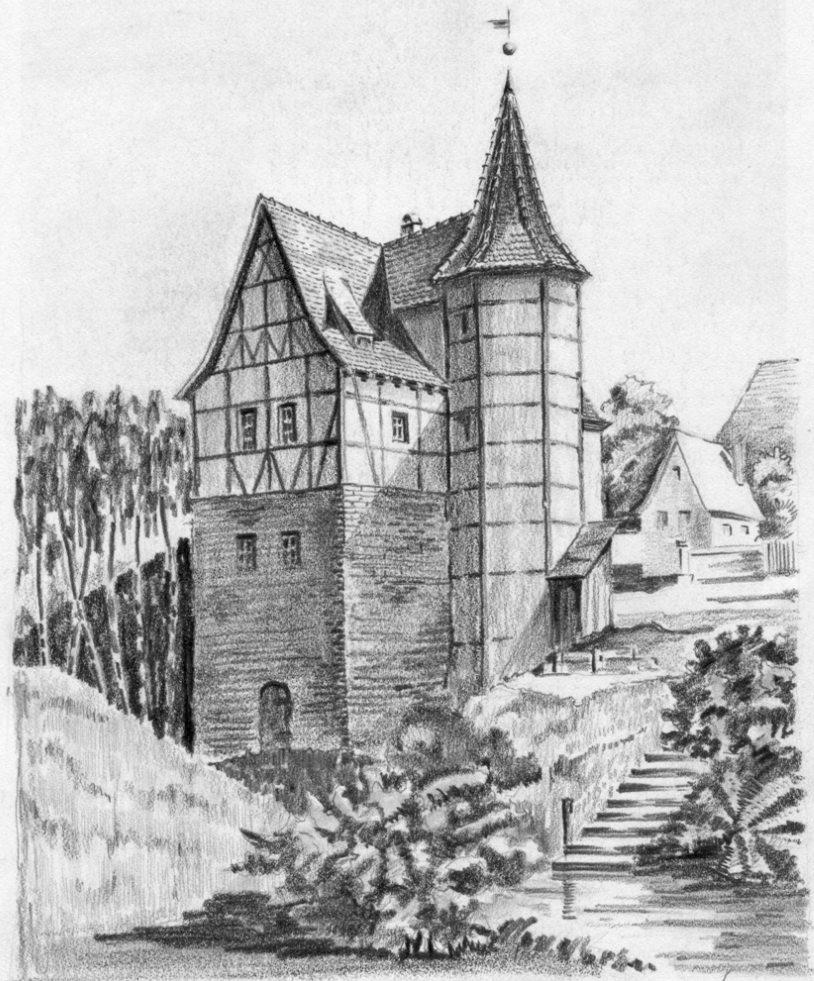
Cannady-Schlösschen  
in Pöthenbach

2.6.03  
J. J. J. J.









Zainhammer-Schloßchen im 1900 8. 7. 83  
Simon



# Das Zimmermann- Schlösschen

aus dem Jahre 1611

(im Jahre 1907 abgerissen)





Haimendorfer Schloßchen

# Schloss Haimendorf

Die ehemalige Wasserburg  
aus dem Jahre 1300





Schloß



Schloss. 11. VII. 05.

Gruss aus Haimendorf a. Moritzberg

sendet dir seine













Schlöbchen - Renzenhof

v. 1. 1888

# Schlösschen in Renzenhof

Ehemalige „Forsthube“  
(erstmalig genannt 1425)



Schlischen-Kenzendorf

18/98  
22/98

1485-1898.



Grusa-Renzenhof am Moritzberg.

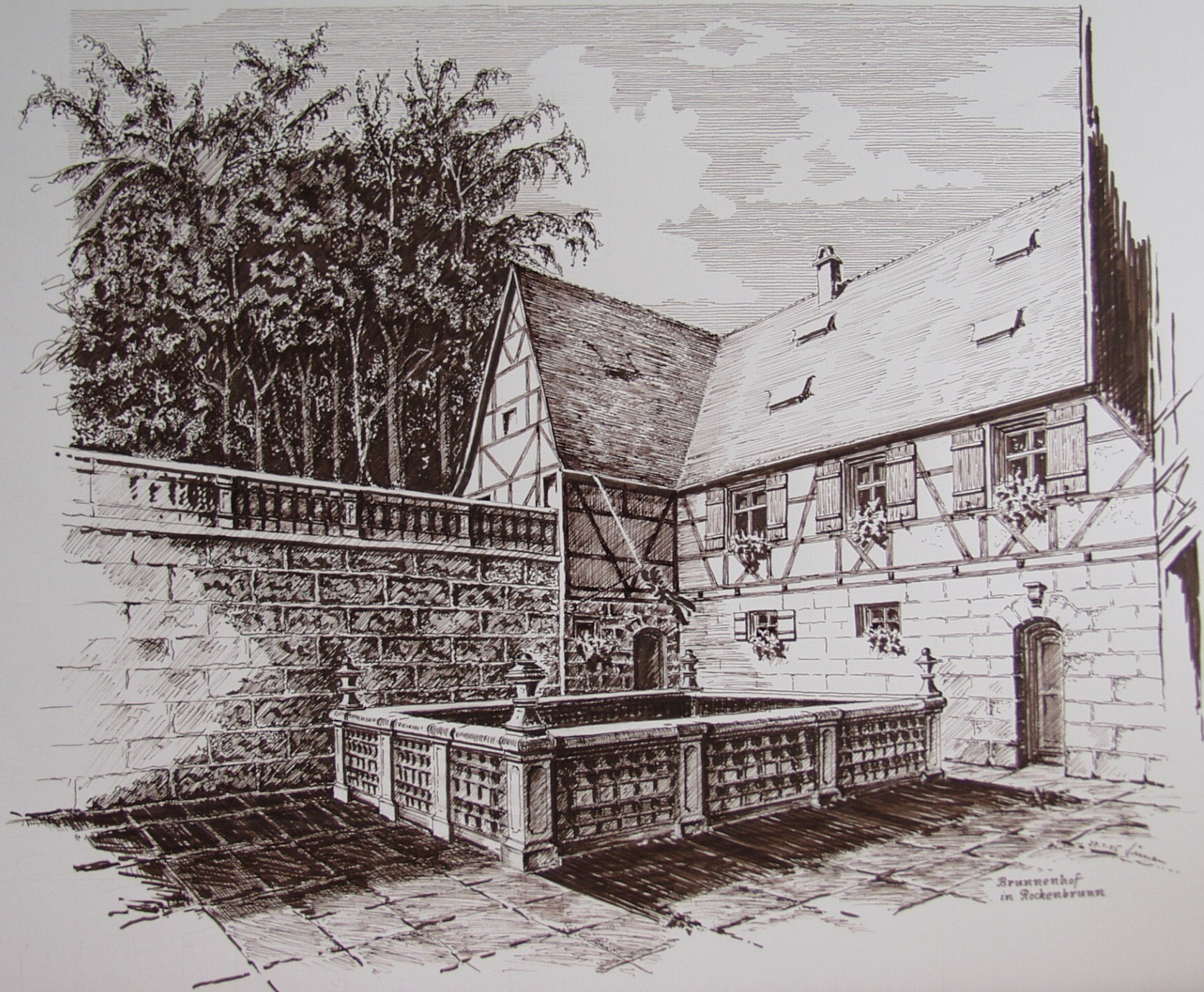
*Lieber Herr!*  
*Wie schön hier die ganze*  
*große große Aussicht,*  
*Wieder so schön, aber*  
*ich habe...*

*Seit dem ersten Herbst...*









Brunnenhof  
in Rockenbrunn

# Jagdschlösschen Rockenbrunn

Zu Anfang des 16. Jahrhunderts  
schon im Besitz der  
Familie von Fürer



*Wirtshaus in Rockenbrunn*

30.12.2007  
Jan

Rockenbrunn am Moritzberg.



*Papa Wilson*

*H. K. ...*

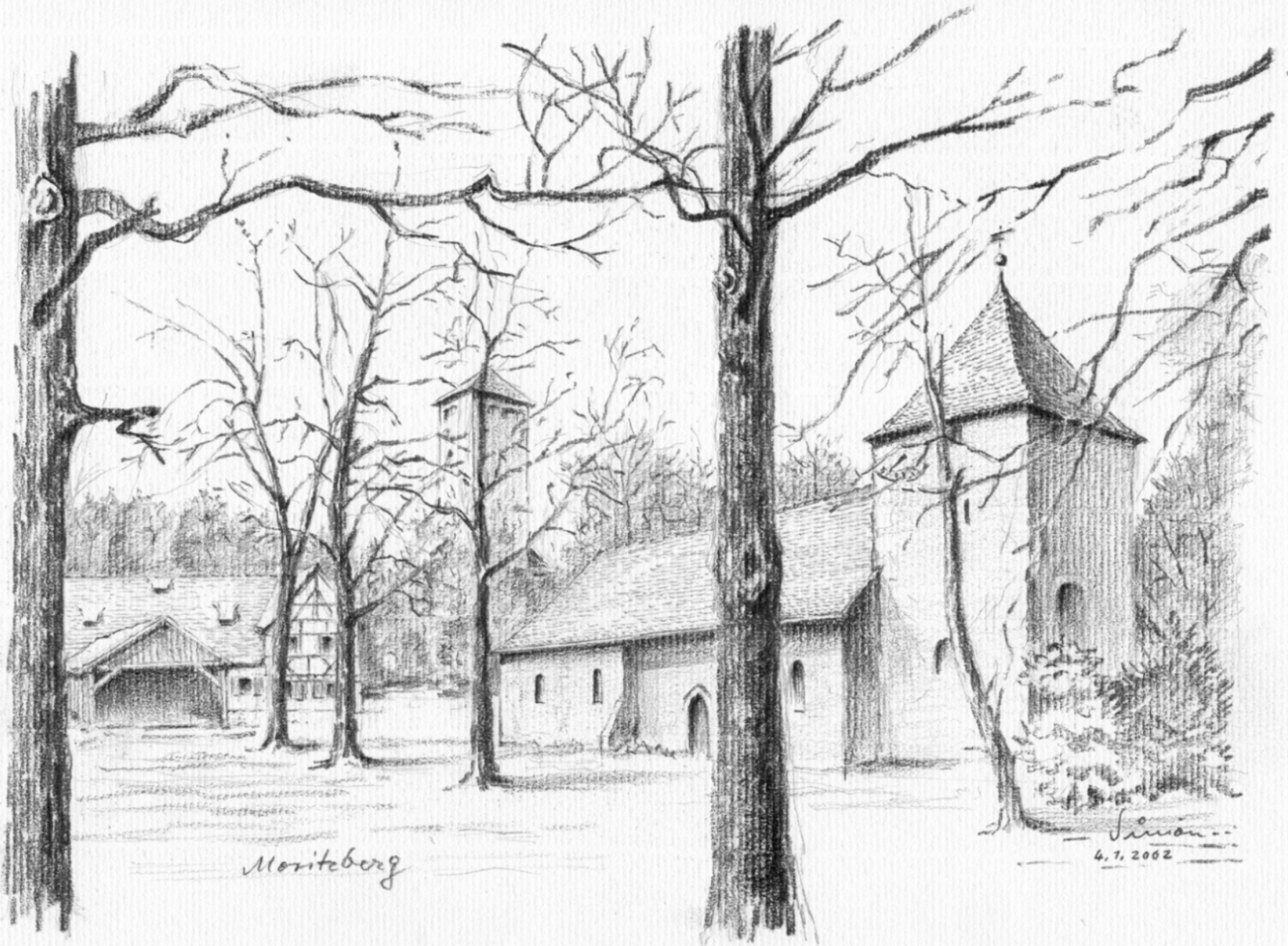








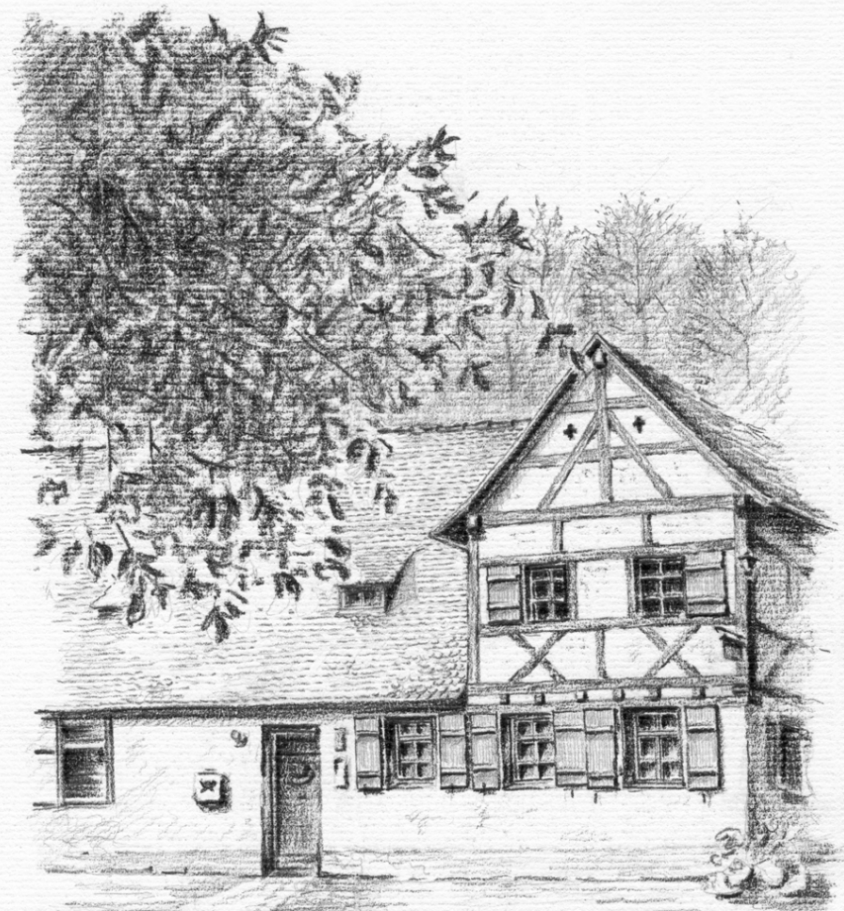




Moritzberg

Simon  
4.7.2002

Der Moritzberg mit seiner  
Mauritiuskapelle  
aus dem Jahre 1419



Wirtschhaus  
am Monteberg

3.7.2002  
Jinan



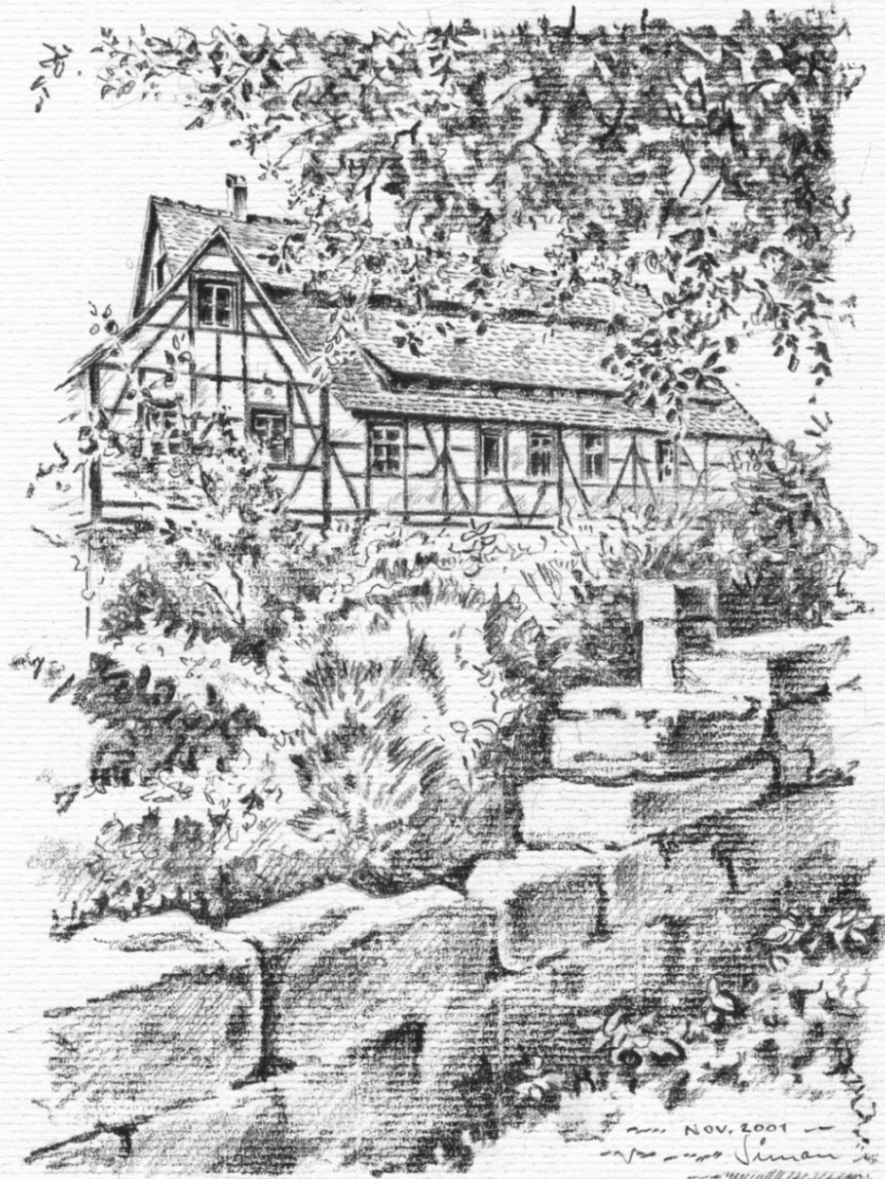
*Ausflugsort Moritzberg*











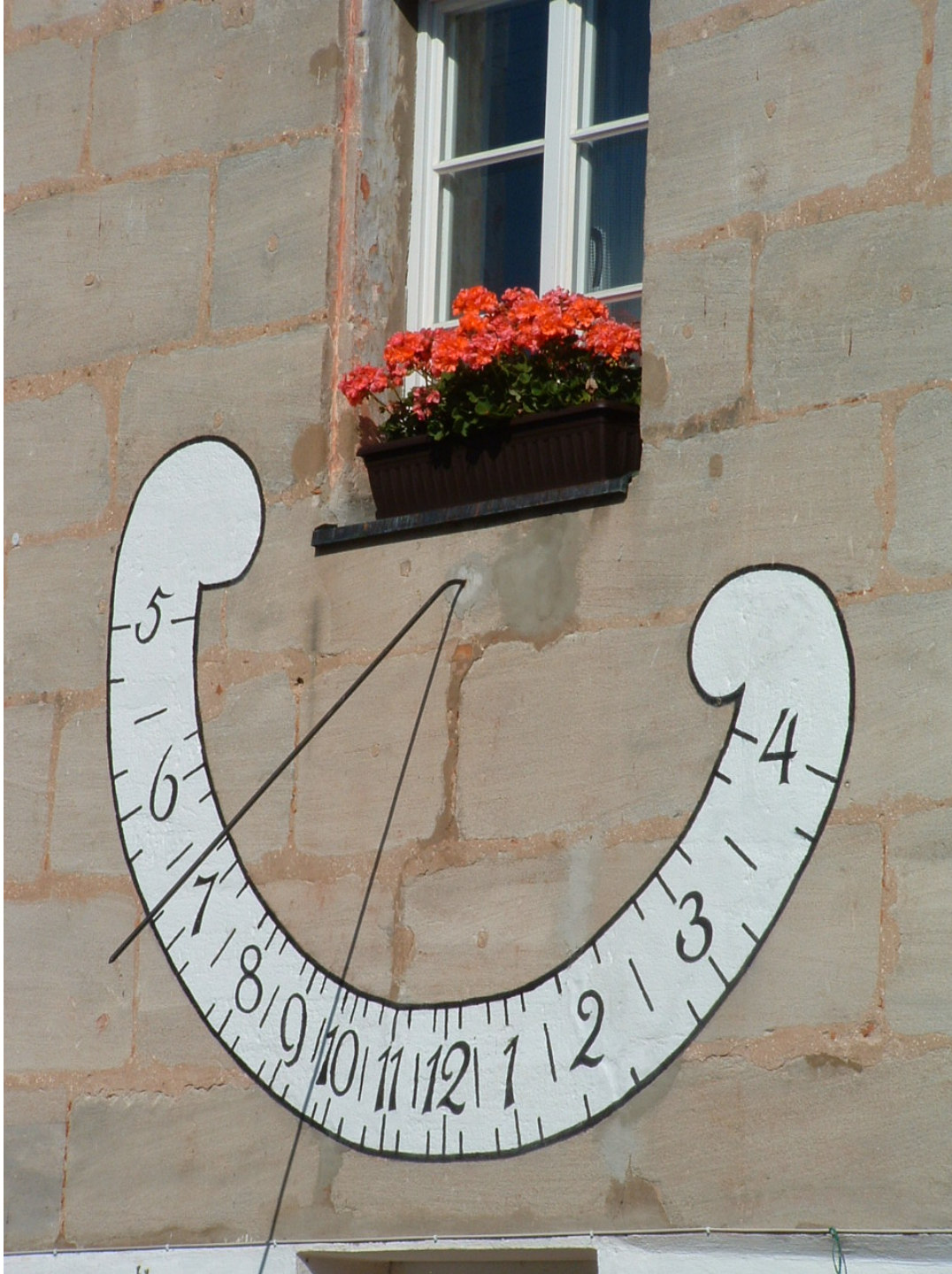
NOV. 2001  
Simon

Schlößchen im Himmelgarten

Himmelgarten – ein Gut,  
das bis Mitte des  
16. Jahrhunderts zum  
Katharinenkloster  
in Nürnberg gehörte



1841  
1842  
1843





# Die Ostbahn

1859 – Röthenbach erhält seinen eigenen Bahnhof und hatte zu dieser Zeit gerade einmal gut 300 Einwohner.

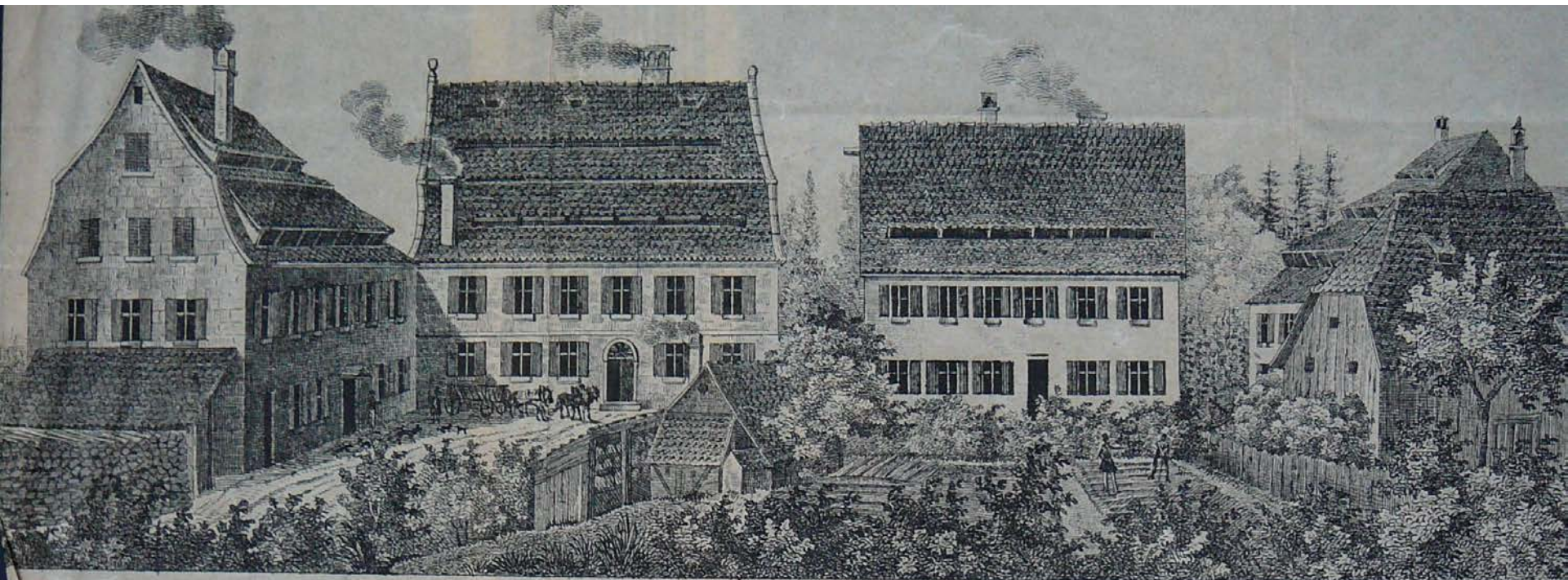




Untere Papierfabrik von Friedr. Merkel bei Nürnberg

A. D. 1855



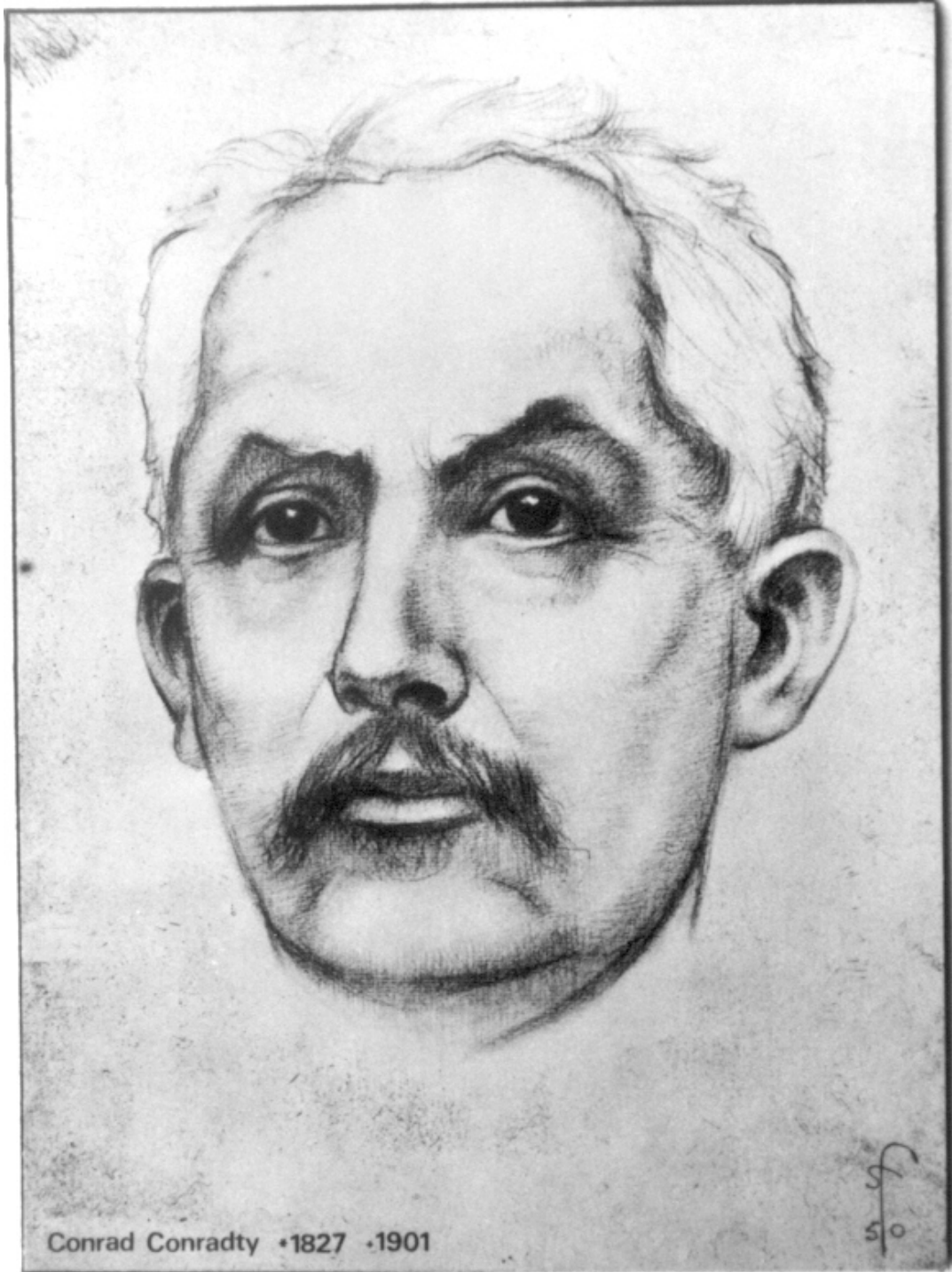


Papierfabrik von Heinrich Hahn in Röthenbach bei Lauf

*Am 9. Jun*

*Jann W. Rotholl in*  
*Bamberg*

1880 erwarb  
Conrad Conradty die  
Papierfabrik Grünthal für  
63 500 Mark.



Conrad Conradty •1827 •1901

1827  
1901





Röthenbach a. d. Pegnitz - Werk Grünthal, C. Conrady



Man produzierte vor allen Dingen  
Bleistifte, die weltweit ihren  
Absatz fanden. Gleichzeitig  
entwickelte Conradty ein  
Verfahren zur Herstellung von  
künstlichen Kohlestiften für  
Lichtbogenlampen.



M.C.

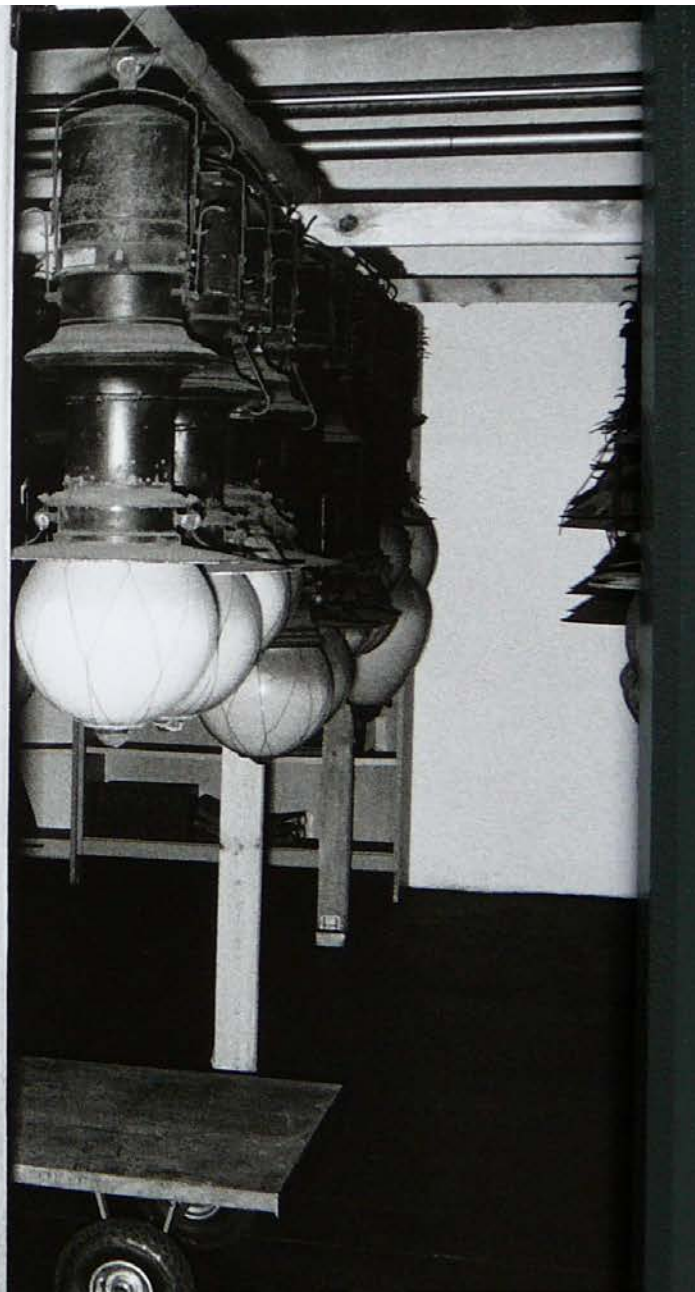
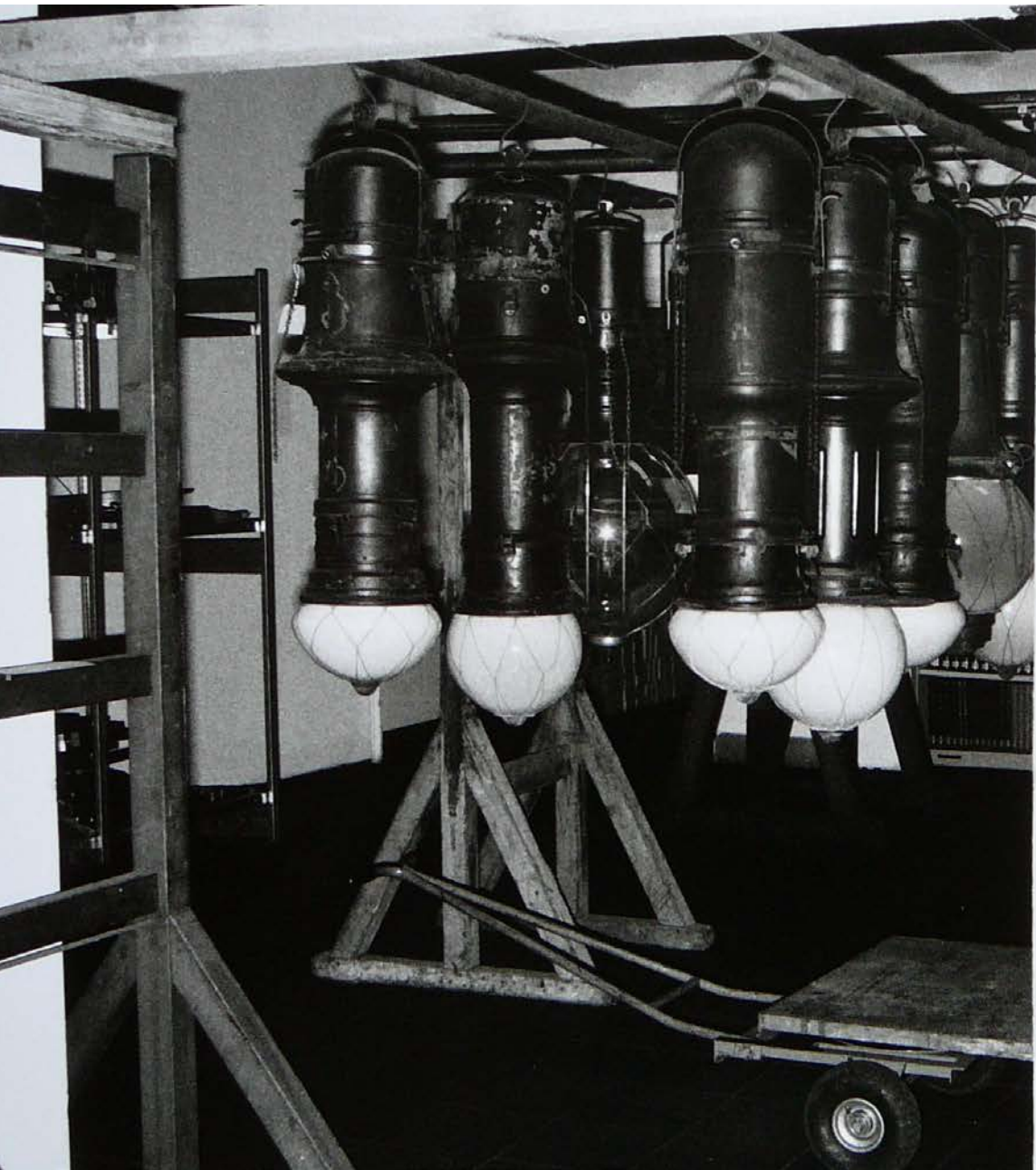
G. Conrady Manufacturer

G. Conrady

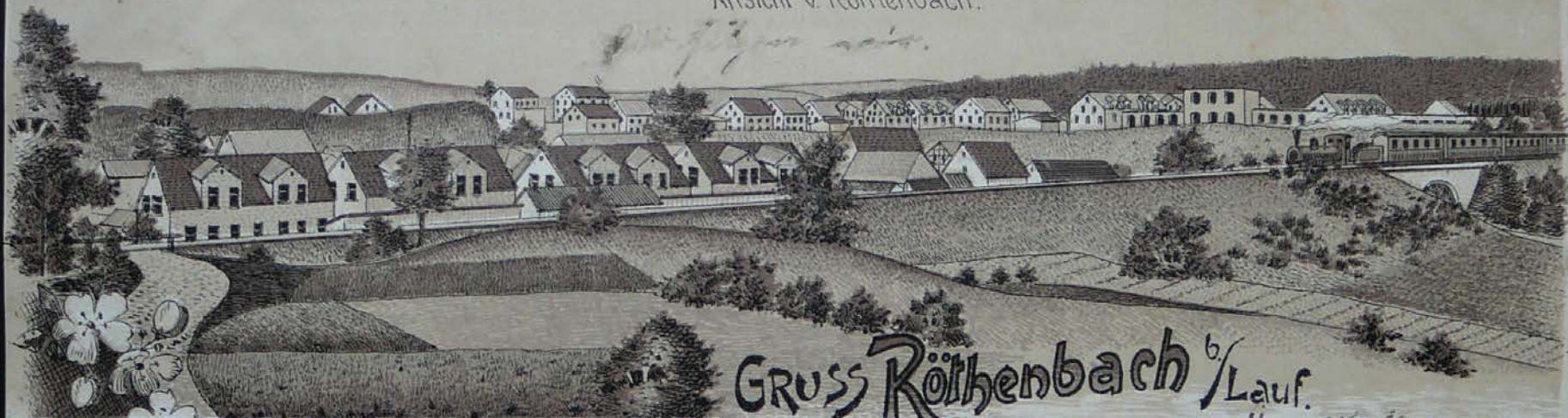
Manufacturer

G. CONRADTY





Ansicht v. Röttenbach.

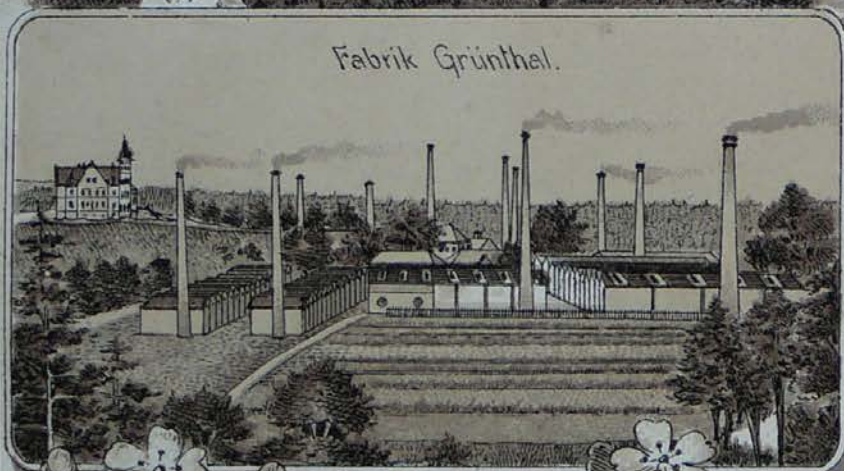


# GRUSS Röttenbach <sup>b</sup>/Lauf.

2215

Liaba Künzi, Jan 15. Okt 1900.

Fabrik Grünthal.



Du in das Stadt Röttenbach geht wenige  
 Minuten. Es gefällt mir sehr besser als  
 ich gedacht habe. Röttenbach ist ein  
 Thaler, besonders haben wir in dem Thale  
 ein sehr schönes und gutes Wasser. Die  
 die Größelina hat mir sehr viele  
 zugebracht, hat sie aber nicht angenommen.  
 Gedankt geht es mir ganz gut in dieser  
 Kurzeit. Es versteht sich alle  
 Grätz der Merwin.

Grätz am Ende der Gasse  
 und hier sind alle  
 Grätz am Ende der Gasse  
 in der Linie aber nicht.



—STRASSEN-ANSICHT—



—HOF-ANSICHT—



*Frankfurt, März 1909, G. G. G. G.*

*H. F. F.*

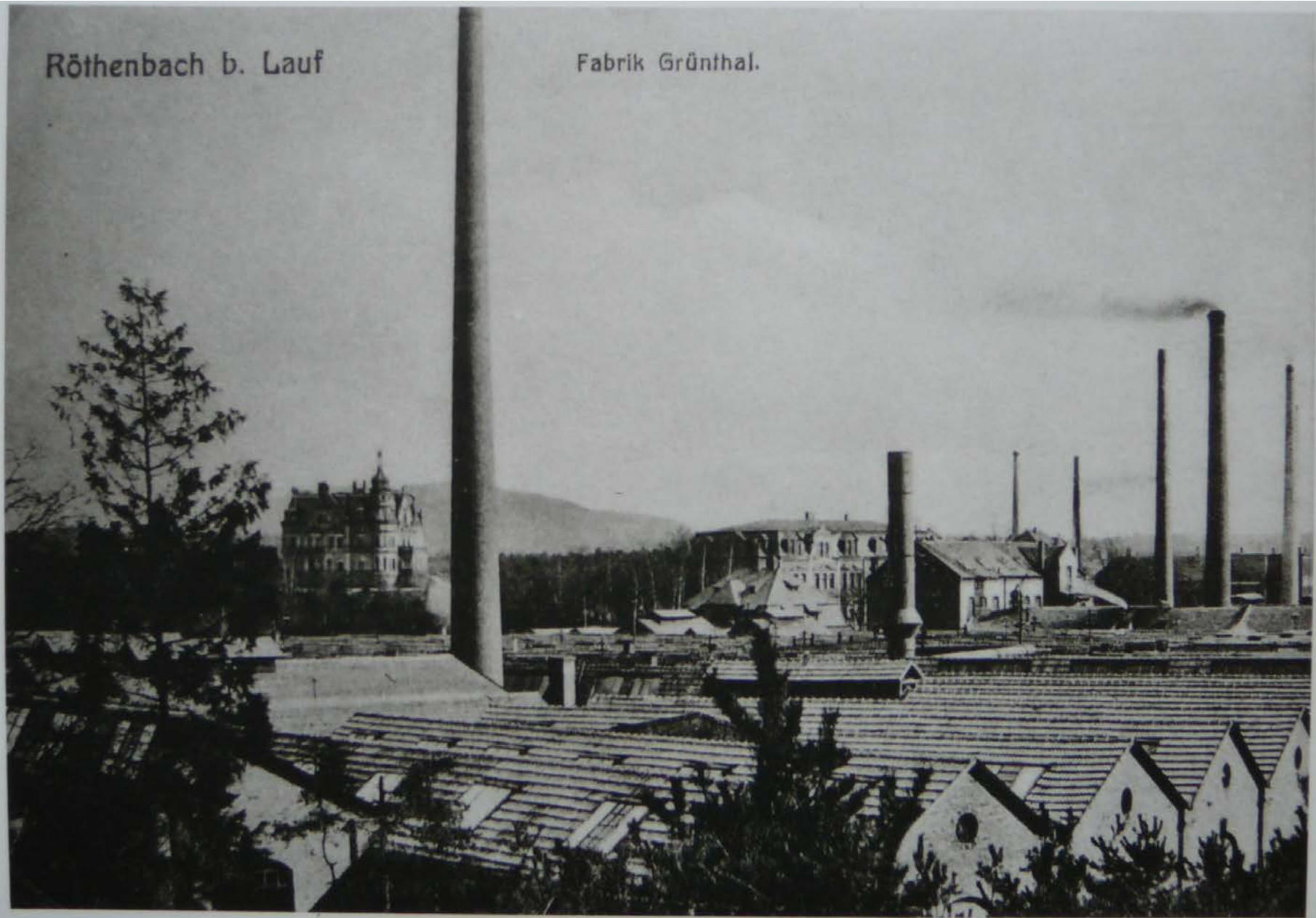






Röthenbach b. Lauf

Fabrik Grünthal.







Krankenhaus



Röthenbach bei Lauf

*Die Luftkurort Gießen.*

1910





GRUSS aus Kornenbach  $\frac{1}{2}$  Lauf.

Verlag A. Zeller Nürnberg.

Gesetzlich geschützt G41.





Ev. Kirche



Schulhaus



Bahnhofstraße mit Kinderheim

Röthenbach a. d. Pegnitz

Rathaus mit Kiosk.



*Röthenbach b. Lauf*  
*Totalansicht*



Röthenbach b. Lauf, westl. Ansicht



*Röthenbach b. Lauf.*



ROTHENBACH b. LAUF.

Friedrichplatz mit Rathaus.





Im Jahre 1937 siedelte sich mit  
der Firmengruppe Diehl ein  
weiteres großes Unternehmen  
in Röthenbach an  
(im folgenden Bild Röthenbachs  
Ehrenbürger Karl Diehl)





# 20. Mai 1953

Röthenbach a. d. Pegnitz wird zur Stadt erhoben.

Das Stadtwappen:

„In von Rot und Silber  
gespaltenem Schild ein  
durchgehender blauer  
Schrägbach, der mit einem  
8-schaufeligen goldenen Mühlrad  
belegt ist“



Staatsminister Hoegner  
überreicht die  
Stadterhebungsurkunde  
an Ersten Bürgermeister  
Karl Fischer.





**Stadt Röthenbach a.d.Pegnitz**



Röthenbach a. d. Pegnitz heute

- Impressionen -







31













AD 1902











2

Netze  
Technische  
Informationen













Geschwister-Scholl-Hauptschule















Herzlich willkommen zum Silvesterb

2004

PINA  
POLICIA





Mercedes-Benz  
Niederlassung  
Nürnberg

Saginor

EMUGE  
FRANKEN

Ausbildung  
Der heiÙe Draht

EMUGE  
FRANKEN









Der Kalksandstein  
**KS**  
DAS ORIGINAL

Der Kalksandstein  
**KS**  
DAS ORIGINAL

Bäckerei

TUD ReineGüter

18

E

E

P

P

P

E

E

WAGNER

WAGNER

WAGNER

WAGNER

WAGNER

WAGNER

WAGNER

WAGNER

WAGNER

WAGNER

WAGNER

WAGNER

WAGNER

WAGNER

WAGNER

WAGNER

WAGNER

WAGNER

WAGNER

LAUF 55

LAUF 55

LAUF 55

LAUF 55

LAUF 55

LAUF 55

LAUF 55

LAUF 55

LAUF 55



SPAR  
CENTER  
P

HABERKAMM

vodafone

SONNENSTUDIO

10 min sonnen  
2,- €

SPAR  
SPAR  
SPAR  
SPAR  
SPAR  
SPAR

HABERKAMM





RÖTHENBACH A. D. PEGNITZ



PARTNERSTÄDTE



LES CLAYES  
SOUS-BOIS

FRANKREICH



BAD  
GLEICHENBERG

ÖSTERREICH



WERDAU

SACHSEN

- Seit 05.12.1964 besteht eine Partnerschaft mit der französischen Stadt Les Clayes-sous-Bois.
- Seit 04.07.1986 gibt es eine Partnerschaft mit der österreichischen Gemeinde Bad Gleichenberg (Steiermark).
- Seit 09.11.1990 gibt es auch offizielle partnerschaftliche Beziehungen zur Stadt Werdau (Sachsen).
- Seit 01.02.1977 besteht eine Patenschaft zum Schnellboot „Gepard“ der Bundesmarine.

RÖTHENBACH A. D. PEGNITZ



PARTNERSTÄDTE



LES CLAYES  
SOUS-BOIS

FRANKREICH



BAD  
GLEICHENBERG

ÖSTERREICH



WERDAU

SACHSEN





















FREIZEITVEREINIGUNG









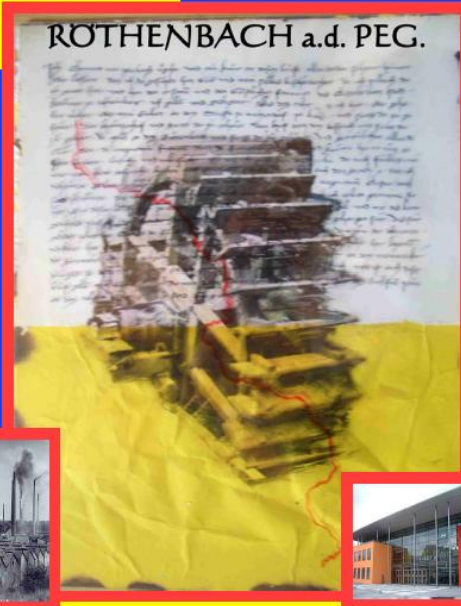






700 JAHRE

Röthenbach  
a. d. Pegnitz



Feiern Sie mit uns

1311 - 2011 Jubiläumsjahr